

Enjoy using Bluetooth™ wireless technology

Guida rapida per la funzione BLUETOOTH

Snelle startgids voor BLUETOOTH-functie

Краткое руководство по использованию функции BLUETOOTH

Nel presente manuale sono incluse un'introduzione alla tecnologia senza fili BLUETOOTH e istruzioni per le operazioni di base dell'apparecchio. Per ulteriori informazioni sul funzionamento, consultare le istruzioni per l'uso in dotazione.

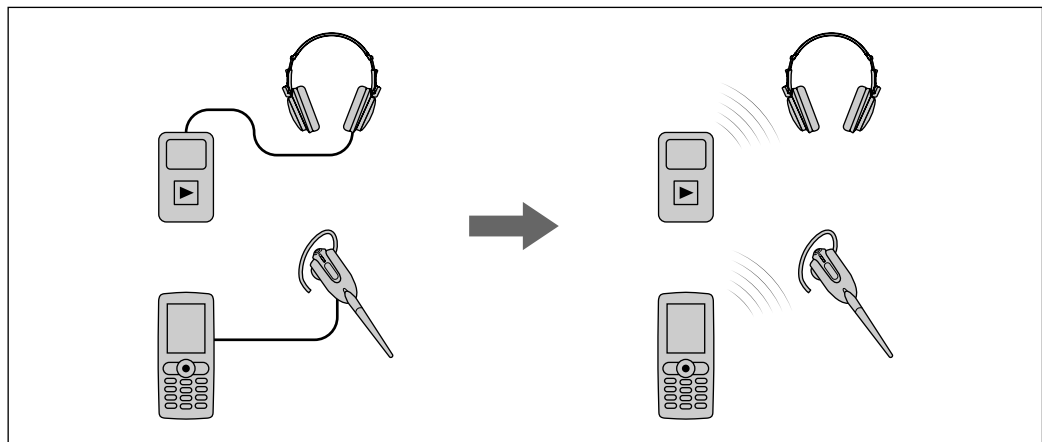
Deze handleiding bevat een overzicht van de draadloze BLUETOOTH-technologie en instructies voor algemeen gebruik van dit apparaat. Raadpleeg de bijgeleverde gebruiksaanwijzing voor meer informatie over het gebruik.

Данное руководство включает обзор беспроводной технологии BLUETOOTH, а также инструкции по основным операциям данного устройства. Для получения подробной информации о работе устройства см. прилагаемые инструкции по эксплуатации.



MEX-BT5000

Tecnologia BLUETOOTH
Wat is BLUETOOTH-technologie?
Что такое технология BLUETOOTH?



BLUETOOTH è una tecnologia senza fili funzionante entro brevi distanze che, senza l'uso di cavi, consente di trasmettere dati tra dispositivi digitali, ad esempio un telefono cellulare e un auricolare. La tecnologia senza fili BLUETOOTH opera entro un raggio di circa 10 m. Il collegamento di due dispositivi costituisce l'uso più comune di tale tecnologia, tuttavia alcuni dispositivi consentono il collegamento a più dispositivi contemporaneamente.

Trattandosi di una tecnologia senza fili, con BLUETOOTH non occorre utilizzare cavi, né disporre i dispositivi uno di fronte all'altro come con la tecnologia a infrarossi. Ad esempio, è possibile utilizzare questi tipi di dispositivo in una borsa o una tasca.

La tecnologia BLUETOOTH è uno standard internazionale supportato da milioni di aziende che la impiegano in tutto il mondo.

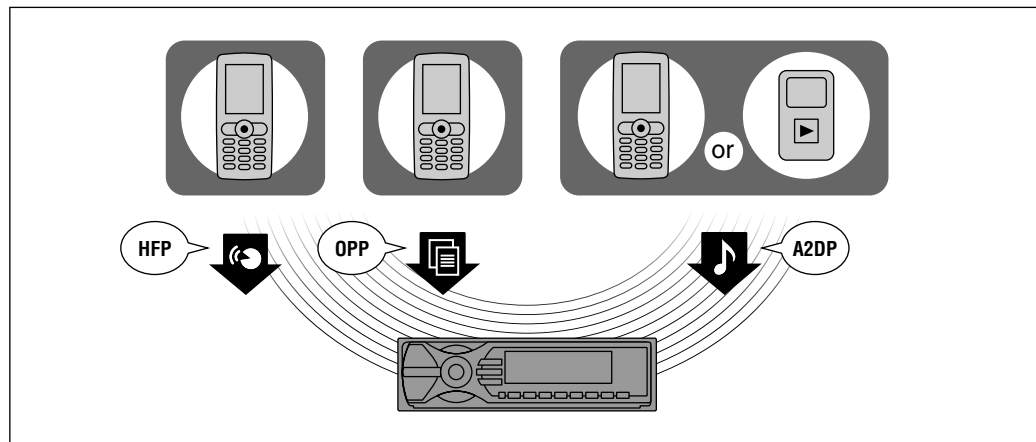
Draadloze BLUETOOTH-technologie is een draadloze technologie met klein bereik waarmee gegevens draadloos kunnen worden overgebracht tussen digitale apparaten, zoals een mobiele telefoon en een headset. Draadloze BLUETOOTH-technologie functioneert binnen een straal van ongeveer 10 m. Gewoonlijk sluit u twee apparaten aan, maar bepaalde apparaten kunnen op meerdere apparaten tegelijk worden aangesloten. U hebt geen kabel nodig voor de verbinding, aangezien BLUETOOTH-technologie een draadloze technologie is. Daarnaast is het ook niet nodig de apparaten op elkaar te richten zoals bij infraroodtechnologie. U kunt een apparaat bijvoorbeeld in uw broekzak gebruiken.

La tecnologia BLUETOOTH is een internationale norm die door miljoenen bedrijven over de hele wereld wordt ondersteund en gebruikt.

Беспроводная технология BLUETOOTH - это технология беспроводной связи с небольшим радиусом действия, обеспечивающая беспроводной обмен данными между цифровыми устройствами, например сотовым телефоном и наушниками. Технология BLUETOOTH обеспечивает беспроводную связь в радиусе 10 метров. Установка соединения между двумя устройствами является обычной задачей, но некоторые устройства могут одновременно поддерживать связь с несколькими устройствами.

Для подключения не требуется использовать кабели, поскольку BLUETOOTH - беспроводная технология, не требуется также, чтобы устройства были обращены друг к другу соответствующими датчиками, как в случае инфракрасной технологии. Например, такое устройство может использоваться, если оно лежит в сумке или кармане. Технология BLUETOOTH является международным стандартом, поддерживаемым миллионами компаний по всему миру и применяемым различными компаниями-производителями.

Funzioni BLUETOOTH disponibili
Beschikbare BLUETOOTH-functies
Доступные функции BLUETOOTH



- Conversazioni vivavoce con il telefono cellulare nell'auto (chiamate in arrivo/in uscita supportate) – HFP
- Trasferimento della rubrica dal telefono cellulare – OPP
- Streaming di file musicali dal telefono cellulare o dal dispositivo audio portatile – A2DP
- Controllo delle funzioni di base della riproduzione mediante l'autoradio – AVRCP

■ Profili BLUETOOTH

La creazione di profili consente di rendere standard le funzioni BLUETOOTH di ogni specifica dei dispositivi dotati di questa tecnologia. Il presente apparecchio i seguenti profili:

- HFP** (Hands-free Profile): Conversazioni telefoniche/uso della funzione vivavoce del telefono.
- OPP** (Object Push Profile): Trasferimento dei dati della rubrica da un telefono cellulare al presente apparecchio.
- A2DP** (Advanced Audio Distribution Profile): Ricezione di contenuto audio di alta qualità.
- AVRCP** (Audio Video Remote Control Profile): Controllo di apparecchi A/V.

- Handsfree bellen met uw mobiele telefoon in de auto (ondersteunde binnenkomende/uitgaande gesprekken) – HFP
- Telefoonboek overbrengen vanaf uw mobiele telefoon – OPP
- Muziek streamen vanaf uw mobiele telefoon of draagbare audioapparaat – A2DP
- Algemene afspeelregeling vanaf autoradio – AVRCP

■ BLUETOOTH-profielen

Met profielen worden standaardfuncties voor afzonderlijke BLUETOOTH-apparaten gespecificeerd. Dit apparaat ondersteunt de volgende profielen:

- HFP** (Hands-free Profile): Bellen/ de telefoon hands-free bedienen.
- OPP** (Object Push Profile): Telefoonboekgegevens van een mobiele telefoon overbrengen naar dit apparaat.
- A2DP** (Advanced Audio Distribution Profile): Audiogegevens van hoge kwaliteit ontvangen.
- AVRCP** (Audio Video Remote Control Profile): A/V-apparatuur bedienen.

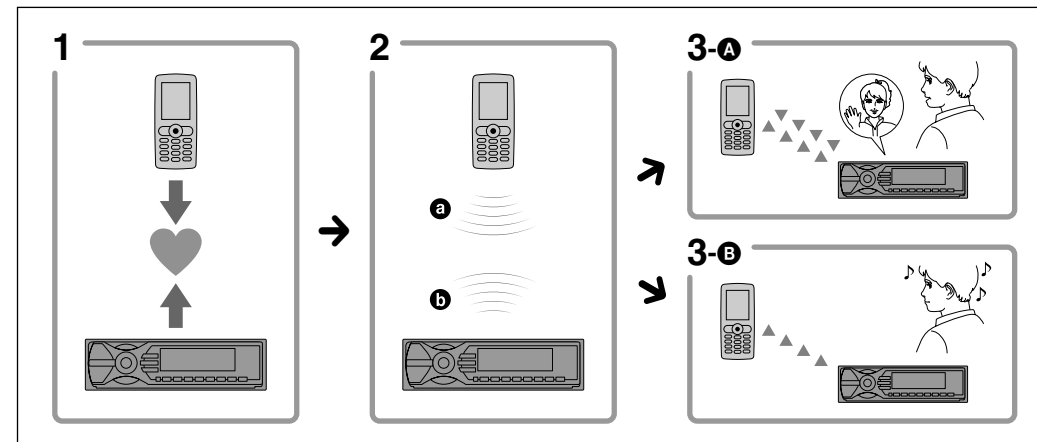
- Разговор с помощью гарнитуры сотового телефона во время управления автомобилем (поддерживается входящий/ исходящий вызов) – HFP
- Передача данных телефонной книги с сотового телефона – OPP
- Музыка на сотовом телефоне или переносном аудиоустройстве – A2DP
- Управление основными функциями воспроизведения с помощью автомобильной аудиосистемы – AVRCP

■ Профили BLUETOOTH

Профиль - это стандартный способ функционирования устройства BLUETOOTH, имеющего те или иные характеристики. Ниже указаны профили BLUETOOTH, поддерживаемые данным устройством:

- HFP** (Hands-free Profile): разговор по телефону/управление телефоном с помощью гарнитуры.
- OPP** (Object Push Profile): Перенос данных телефонной книги с сотового телефона на данное устройство.
- A2DP** (Advanced Audio Distribution Profile): прием музыкального содержимого высокого качества.
- AVRCP** (Audio Video Remote Control Profile): Управление аудио-/видеооборудованием.

3 fasi per utilizzare la funzione BLUETOOTH
3 stappen van de BLUETOOTH-functie
3 действия для подготовки функции BLUETOOTH



1 Associazione
Innanzitutto, occorre registrare ("associare") un dispositivo BLUETOOTH (telefono cellulare e così via) e il presente apparecchio l'uno con l'altro. Una volta effettuata l'associazione, non occorre eseguire di nuovo l'operazione.

2 Connessione BLUETOOTH
a Per la connessione BLUETOOTH, utilizzare il dispositivo BLUETOOTH.
b Per stabilire la connessione BLUETOOTH con il dispositivo riconosciuto, utilizzare il presente apparecchio.

3-A Conversazioni telefoniche
È possibile effettuare e ricevere una chiamata utilizzando il presente apparecchio.

3-B Ascolto della musica
È possibile ascoltare la musica riprodotta mediante il dispositivo BLUETOOTH.

Informazioni sulla connessione
A seconda del dispositivo, è possibile che la connessione venga avviata automaticamente in seguito all'associazione.

1 Koppelen
Registreer ("koppel") eerst onderling een BLUETOOTH-apparaat (mobiele telefoon, enzovoort) en dit apparaat. Zodra de koppeling is uitgevoerd, hoeft dit niet opnieuw te gebeuren.

2 BLUETOOTH-verbinding
a Gebruik het BLUETOOTH-apparaat om de BLUETOOTH-verbinding tot stand te brengen.
b Gebruik dit apparaat om de BLUETOOTH-verbinding tot stand te brengen.

3-A Bellen
U kunt bellen en gesprekken ontvangen met dit apparaat.

3-B Muziek beluisteren
U kunt muziek beluisteren die op het BLUETOOTH-apparaat wordt afgespeeld.

Informatie over de verbinding
Afhankelijk van het apparaat kan de verbinding automatisch tot stand worden gebracht na het koppelen.

1 Сogласование
Сначала выполните регистрацию ("согласование") устройства BLUETOOTH (мобильного телефона и т.п.) и данного устройства. Если согласование выполнено, то выполнять согласование повторно не требуется.

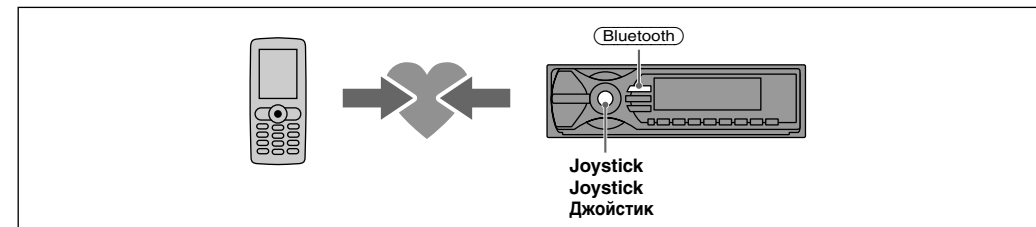
2 Соединение BLUETOOTH
a Установите соединение BLUETOOTH с помощью устройства BLUETOOTH.
b Используйте данное устройство для установки соединения BLUETOOTH с recognized устройством.

3-A Разговор по телефону
Можно выполнять и принимать вызовы во время работы данного устройства.

3-B Прослушивание музыки
Можно слушать музыку, воспроизводимую на устройстве BLUETOOTH.

Соединение
В некоторых устройствах соединение может начаться автоматически после согласования.

Step 1 – A Associazione (ricerca dal presente apparecchio)
Koppelen (Zoeken vanaf dit apparaat)
Согласование (поиск с данного устройства)



Quando si stabilisce la connessione di dispositivi BLUETOOTH per la prima volta, è necessario che questi ultimi si registrino reciprocamente. Questa operazione è denominata "associazione" e deve essere effettuata solo la prima volta, in quanto alla successiva connessione il presente apparecchio e gli altri dispositivi si riconoscono in modo automatico. A seconda del dispositivo, potrebbe essere necessario immettere un codice di protezione ad ogni connessione.

Ricerca di un dispositivo BLUETOOTH dal presente apparecchio
Innanzitutto, verificare che l'altro dispositivo BLUETOOTH sia impostato in modo da consentire la ricerca (individuabile).

- 1 Premere (Bluetooth).
- 2 Selezionare "Connectivity" → "Search".

Viene avviata la ricerca di un dispositivo a cui sia possibile stabilire la connessione, quindi il nome di uno o più dispositivi individuati viene visualizzato in un elenco. Se non è possibile ricevere alcun nome di dispositivo, viene visualizzato "Unknown".

3 Selezionare il dispositivo da connettere.
Viene avviata l'associazione.

4 Immettere un codice di protezione.
Immettere lo stesso codice di protezione per il presente apparecchio e il dispositivo di connessione. Il codice di protezione può essere costituito da un numero selezionato dall'utente o dal numero determinato dal dispositivo di connessione.

5 Premere il joystick per confermare.
Una volta completata la connessione, viene visualizzato "Connected".

Wanneer u BLUETOOTH-apparaten voor het eerst aansluit, moeten de apparaten onderling worden geregistreerd. Dit wordt "koppelen" genoemd. Deze registratie (koppelen) is alleen de eerste keer vereist. Daarna herkennen dit systeem en de andere apparaten elkaar automatisch. (Afhankelijk van het apparaat moet u wellicht voor elke verbinding een toegangscode invoeren.)

Een BLUETOOTH-apparaat zoeken vanaf dit systeem
Controleer vooraf of zoeken (herkenbaar) is ingesteld op het andere BLUETOOTH-apparaat.

- 1 Druk op (Bluetooth).
- 2 Selecteer "Connectivity" → "Search".

Het zoeken naar een te verbinden apparaat wordt gestart, waarna de gevonden apparaatnamen in een lijst worden weergegeven. Als een apparaatnaam niet kan worden ontvangen, wordt "Unknown" weergegeven.

3 Selecteer het apparaat waarmee u verbinding wilt maken.
Het koppelen wordt gestart.

4 Voer een toegangscode in.
Voer dezelfde toegangscode in voor dit systeem en het te verbinden apparaat. De toegangscode kan een door u zelf gekozen getal zijn of een getal dat wordt bepaald door het te verbinden apparaat.

5 Druk op de joystick om te bevestigen.
"Connected" wordt weergegeven en de verbinding is voltooid.

Pri первом подключении устройств BLUETOOTH требуется взаимная регистрация. Эта процедура называется "согласование". Эта регистрация (согласование) требуется только при первом подключении. При последующем подключении это устройство и другие устройства будут распознавать друг друга автоматически. (В зависимости от устройства, может потребоваться ввести код связи для каждого подключения.)

Поиск устройства BLUETOOTH с этого устройства
Предварительно убедитесь в том, что на другом устройстве BLUETOOTH разрешен поиск (оно является обнаруживаемым).

- 1 Нажмите кнопку (Bluetooth).
- 2 Выберите "Connectivity" → "Search".

Запустится процесс поиска устройств, доступных для подключения, затем имена обнаруженных устройств появятся в списке. Если не удастся получить имя устройства, отобразится надпись "Unknown".

3 Выберите устройство для подключения.
Начнется согласование.

4 Введите код связи.
Введите один и тот же код связи для этого и подключаемого устройств. Код связи может представлять либо собственное выбранное число, либо число, определенное подключаемым устройством.

5 Нажмите джойстик для подтверждения.
Появится индикация "Connected", и подключение будет завершено.

