

FM/AM CD Radio sat

ICF-CD814

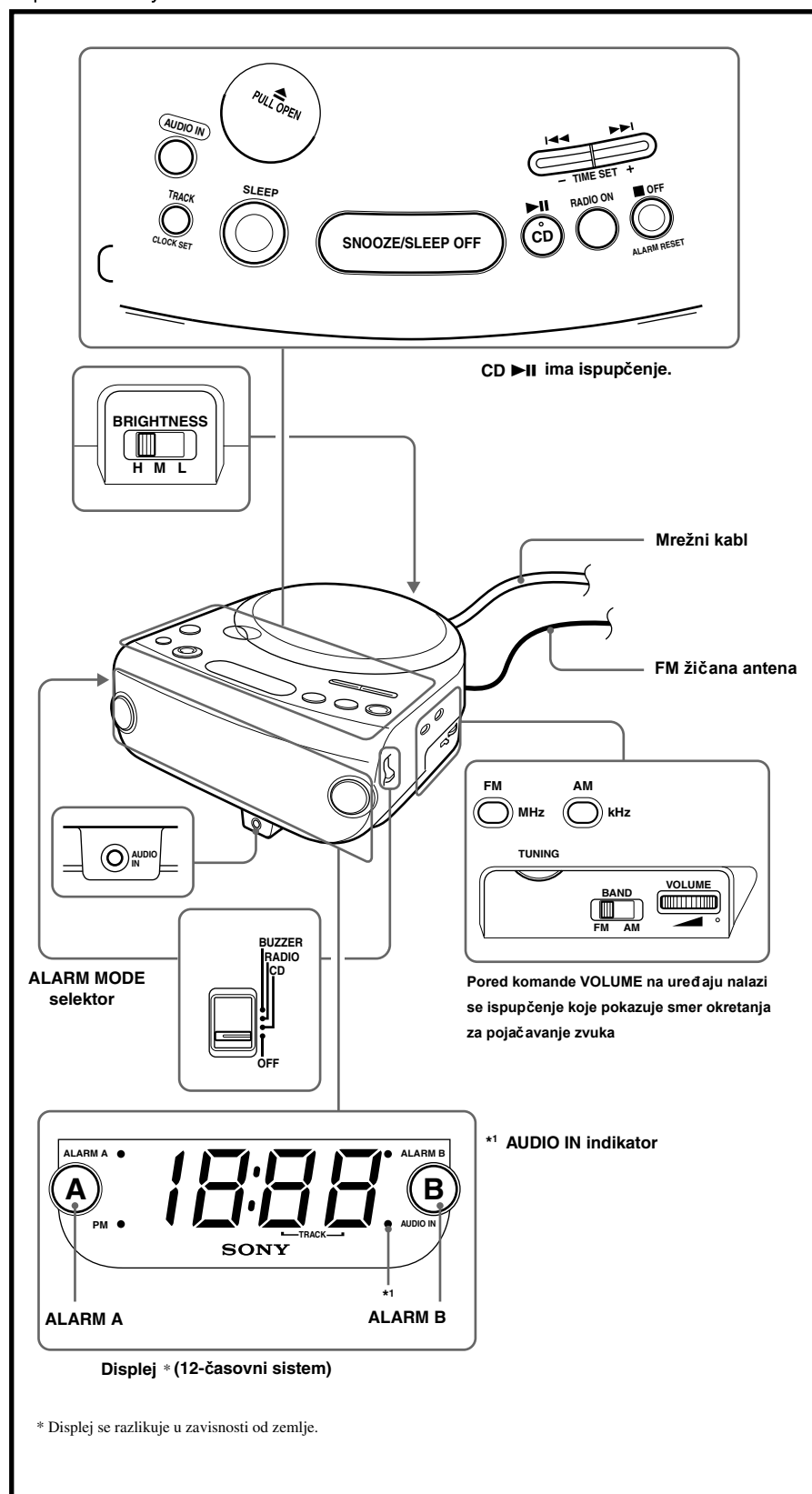
Uputstvo za upotrebu

DREAM MACHINE

Dream Machine je zaštićeni znak Sony Corporation.

© 2006 Sony Corporation

<http://www.sony.net/>



UPOZORENJE

Za sprečavanje požara ili električnog udara, ne izlažite uređaj kiši ili vlazi.
Da biste izbegli električni udar, ne otvarajte kućište.
Servis poverite isključivo stručnim osobama.
Ne postavljajte uređaj u uzak prostor, kao što su police za knjige ili ugradni ormari.
Da biste sprečili opasnost od požara ili električnog udara, na uređaj ne postavljajte posude ispunjene tečnošću, npr. vaze.
Povežite uređaj na lako dostupnu utičnicu. Ako primetite bilo kakve nepravilnosti na uređaju, odspojite kabl napajanja iz utičnice odmah.

Pažnja
Upotreba optičkih instrumenata sa ovim proizvodom će povećati opasnost za oči.

Karakteristike

- Pregledni veliki zeleni LED displej sa tri kontrolne pozicije osvetljenja (visok/srednji/nizak)
- Utičnica za prenosni muzički plejer
- Ugrađeni CD plejer sa CD-R/RW funkcijom reprodukcije
- Buđenje uz CD, RADIO ili zujalicu (dupli alarm)
- Produžavanje vremena dremanja (funkcija Snooze) — vreme dremanja od 10 do 60 minuta

Menjanje svetline displeja sata

Podesite **BRIGHTNESS** da izaberete H(visoka), M(srednja) ili L(niska) svetlina displeja prema vašoj želji.

Podešavanje sata

- 1 Priključite radio sat na napajanje. Na displeju trepće "AM 12:00" ili "0:00".
- 2 Pritisnite **CLOCK SET** na nekoliko sekundi. Sat će početi da trepti na displeju.
- 3 Pritisnite **TIME SET +** ili **-** dok se ne pojavi tačno vreme na displeju.
- 4 Pritisnite **CLOCK SET** jednom.
- 5 Ponovite korake **3** i **4** da podesite minute. Po podešenju minuta, pritisnite **CLOCK SET** da započnete odbrojavanje sekundi.

- Da brzo podesite trenutno vreme, držite pritisnuto **TIME SET +** ili **-**.
- Sistem sata se razlikuje u zavisnosti od modela koji imate.
12-časovni sistem: "12:00" = ponoć (Tokom PM sati, indikator se uključuje.)
24-časovni sistem: "0:00" = ponoć
- U koraku **5**, kad pritisnete **CLOCK SET** posle podešenja minuta da aktivirate sat, sekunde počnu da se odbrojavaju od nule.

Reprodukcija CD-a

CD od 8 cm može da se reprodukuje bez adaptera.

- 1 Povucite **▲ PULL OPEN** da otvorite poklopac odeljka za CD i stavite disk.
- 2 Zatvorite poklopac odeljka za CD.
- 3 Pritisnite **CD ►II**.
TRACK "01" se pojavi na displeju da prikaže da se reprodukuje 1. pesma sa CD-a.
Kad pritisnete **CD ►II**, treba oko 10 sekundi pre nego muzika počne.
Prikaz na displeju se vrati na trenutno vreme nekoliko sekundi pošto muzika počne.
- 4 Okrenite **VOLUME** da podesite zvuk.

Za	Pritisnite
Pauzu	CD ►II
Nastavak reprodukcije	CD ►II opet
Lociranje početka trenutne pesme (AMS*)	◀◀**
Lociranje sledeće pesme (AMS)	▶▶**
Ubrzano unazad	Držite ◀◀**
Ubrzano unapred	Držite ▶▶**
Lociranje prethodne pesme (AMS)	◀◀ uzastopno**
Lociranje sledeće pesme (AMS)	▶▶ uzastopno**
Zaustavi reprodukciju	■ OFF

* AMS = Automatic Music Sensor

**Ove operacije su moguće tokom reprodukcije i pauze.

- Tokom reprodukcije CD-a, svakim pritiskom na **TRACK** broj pesme se pojavi na displeju na nekoliko sekundi.

O CD-R/CD-RW

Ovaj uređaj je kompatibilan sa CD-R/CD-RW ali mogućnost reprodukcije može da se razlikuje u zavisnosti od kvaliteta diska, uređaja za snimanje i aplikativnog softvera.

Audio diskovi sa tehnologijom zaštite autorskih prava

Ovaj proizvod je dizajniran da reprodukuje diskove koji su u skladu sa Compact Disc (CD) standardom. Nedavno su razni audio diskovi zaštićeni tehnologijom zaštite autorskih prava obeleženi od strane nekih izdavačkih kompanija. Molimo pazite jer među ovim diskovima ima nekih koji nisu u skladu sa CD standardom i možda neće moći da se reprodukuju na ovom uređaju.

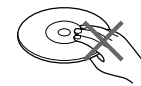
Kako rukovati CD-om

Ispravno



Uхватite disk za ivicu.

Neispravno



Ne pipajte površinu.



Ne lepите papir ili traku niti pišite po površini.

Napomena o DualDisc-ovima

DualDisc je disk sa dve strane koji spaja DVD snimljeni materijal na jednoj strani sa digitalnim audio materijalom na drugoj strani. Ipak, kako strana audio materijala nije u skladu sa standardom Compact Disc-a, reprodukcija na ovom proizvodu nije zagarantovana.

Napomene

- Diskovi koji nisu standardnog oblika (npr., srce, kvadrat, zvezda) ne mogu se reprodukovati na ovom proizvodu. Oni mogu uništiti proizvod. Nemojte ih koristiti.
- Ako pritisnete **CD ►II** kad CD nije unutra, "00" svetli nekoliko sekundi na displeju a onda se automatski isključuje.

Rukovanje radiom

- 1 Pritisnite **RADIO ON** da uključite radio. "On" se pojavi na displeju.
- 2 Podesite **VOLUME**.
- 3 Izaberite talasno područje pomoću **BAND**.
- 4 Podesite stanicu regulatorom **TUNING**.

- Da isključite radio, pritisnite **■ OFF**.
- Ovaj model ne podržava FM stereo.

Poboljšavanje prijema

FM: Izvucite FM žičanu antenu do kraja za poboljšanje prijema.

AM: Okrenite uređaj vodoravno za optimalan prijem. Feritna antena je ugrađena u uređaj.

Nemojte upotrebljavati uređaj na metalnom stolu ili metalnoj površini, jer može doći do smetnji u prijemu.

Slušanje zvuka iz priključnih opcionih komponenti

- 1 Spojite **AUDIO IN** priključak ovog plejera sa izlaznim priključkom mreže ili priključkom slušalice opcione komponente (npr.: prenosni muzički plejer) koriste i stereo audio kabl za povezivanje (nije dostavljen).
 - 2 Pritisnite **AUDIO IN**. **AUDIO IN** indikator se upali.
 - 3 Pustite opcionu komponentu povezanu na **AUDIO IN** priključak ovog uređaja.
 - 4 Podesite jačinu zvuka pomoću **VOLUME**.
- Da isključite **AUDIO IN**, pritisnite **■ OFF**.

Napomena

Spojite kabl čvrsto kako biste izbegli kvar.

Podešavanje alarma

Ovaj uređaj je opremljen sa 3 moda alarma—CD, RADIO i zujalica. Pre podešavanja alarma, pobrinite se da podesite sat (pogledajte "Podešavanje sata"). Ovaj uređaj je takođe opremljen sa duplom funkcijom alarma. Možete podesiti alarm za dva različite vremena - ALARM A i ALARM B.

Podešavanje vremena alarma

- 1 Ako odaberete CD alarm ili RADIO alarm, podesite jačinu zvuka. Takođe, ako izaberete RADIO alarm, podesite željenu stanicu.
- 2 Podesite **ALARM MODE** selektor na **CD**, **RADIO** ili **BUZZER**. **ALARM A** ili **B** indikator se upali.
- 3 Pritisnite **ALARM A** ili **B** nekoliko sekundi. **ALARM A** ili **B** indikator svetli, u zavisnosti na koji podesite. Sat počne da svetli na displeju.
- 4 Pritisnite **TIME SET +** ili **-** dok se željeni sat ne pojavi. Da brzo podesite sat, držite **TIME SET +** ili **-** pritisnuto.

5 Pritisnite **ALARM A** ili **B**.

Svetle minuti.

6 Ponovite korak **4** da podesite minute i pritisnite **ALARM A** ili **B**.

Broj pesme za buđenje svetli na displeju.

7 Ako izaberete CD alarm, pritisnite ►► ili ◄◄ da izaberete željeni broj pesme za buđenje.

Broj pesme za buđenje može biti podešen do 99. Fabrički je podešen na “01”.

8 Pritisnite **ALARM A** ili **B**. **ALARM A** ili **B** indikator se upali.

Za CD alarm, pesma koju ste obeležili kao pesmu za buđenje se prva pušta.

Provera vremena alarma

Pritisnite **ALARM A** ili **B**. Na displeju se prikazuje vreme alarma.

Ako pritisnete **ALARM A** ili **B** opet, znak se menja na broj pesme za buđenje.

Posle nekoliko sekundi, displej se vrati na trenutno vreme.

- Vreme alarma za CD alarm, radio alarm i zujalicu je podešeno na PM 12:00 ili 12:00 kad ste kupili proizvod.

ALARM ON

Za CD alarm, pesma koju ste obeležili kao pesmu za buđenje se pušta prva.

Ako ste podesili CD alarm kada nema diska u CD plejeru ili je poklopac CD-a otvoren, zujalica (buzzer alarm) se oglašava u podešeno vreme.

Za radio alarm, pušta se radio stanica koja je podešena.

Za zujalicu (buzzer alarm), pištanje alarma postaje brže posle svakih par sekundi u tri progresivne faze.

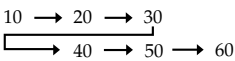
Napomena

Kada se ALARM A i B podese na isto vreme, samo ALARM A se oglašava.

Da dremate još nekoliko minuta

Pritisnite **SNOOZE/SLEEP OFF**.

CD, radio ili alarm zujalice se isključuje ali se automatski aktivira opet posle oko 10 minuta. Svaki put kad pritisnete **SNOOZE/SLEEP OFF**, ovo vreme se menja kako je prikazano:



Na displeju se prikazuje vreme odlaganja nekoliko sekundi a onda opet prikazuje trenutno vreme. Kad pritisnete **SNOOZE/SLEEP OFF** posle prikazivanja trenutnog vremena, vreme odlaganja opet počinje od 10 minuta.

- Maksimalna dužina vremena odlaganja je 60 minuta.

ALARM OFF

Alarm se automatski isključuje posle 60 minuta.

Zaustavljanje alarma

Pritisnite **ALARM RESET** da isključite alarm. Alarm će se opet uključiti u isto vreme sledećeg dana.

Deaktivacija alarma

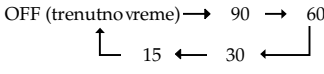
Podesite **ALARM MODE** selektor na**OFF**. **ALARM A** ili **B** indikator se isključuje.

Podešavanje Sleep Timera

Možete zaspati uz CD, RADIO, ili AUDIO IN koristeći ugrađeni sleep timer koji isključuje CD, RADIO ili AUDIO IN automatski posle podešenog trajanja.

Pritisnite **SLEEP** dok je CD, RADIO, ili AUDIO IN pušten.

Možete podesiti Sleep Timer na trajanje od 90, 60, 30, ili 15 minuta. Svaki pritisak menja prikaz na displeju ovako:



CD, RADIO, ili AUDIO IN je uključen koliko ste podesili da bude, a onda se isključuje.

- Da isključite CD, RADIO ili AUDIO IN pre podešenog vremena, pritisnite **SNOOZE/SLEEP OFF**

Napomena

Iako je Sleep Timer podešen, on ne može da isključi struju opcionih komponenti povezanih na priključak **AUDIO IN** ovog plejera.

Upotreba Sleep Timera i alarma

Možete zaspati uz CD, RADIO ili AUDIO IN i probuditi se uz CD, RADIO ili zujalicu.

1 Podesite alarm. (Pogledajte “Podešavanje alarma”.)

2 Podesite Sleep Timer. (Pogledajte “Podešavanje Sleep Timera”.)

Napomena

Ovaj uređaj ne može izabrati alarm u AUDIO IN.

Mere predostrožnosti

- Koristite uređaj isključivo s izvorima napajanja navedenim u tehničkim podacima.
- Pločica s podacima i oznakom napona itd. se nalazi na dnu uređaja.
- Prilikom izvlačenja mrežnog kabla iz zidne utičnice, uvek uhvatite utikač, a ne sâm kabl.
- Uređaj nije isključen iz napajanja sve dok je mrežni kabl utaknut u zidnu utičnicu, čak i kad je isključen.
- Ne stavljajte uređaj pored izvora toplote (poput radijatora ili otvora grejanja zagrejanim vazduhom) ili na mesta izložena direktnom suncu, prekomernoj prašini, mehaničkim vibracijama ili udarcima.
- Da smanjite rizik od požara, ne pokrivajte ventilacione otvore novinama, krpama, zavesama, itd. I ne stavljajte upaljene sveće na uređaj.
- Omogućite dovoljnu ventilaciju da biste sprečili pregrevanje. Ne postavljate uređaj na površine (tepisi, pokrivači, itd.) ili blizu materijala (zavese, draperije) koji blokiraju otvore za ventilaciju.
- Ako u uređaj dospje strani predmet ili tečnost, isključite ga iz napajanja i pre dalje upotrebe odnesite na proveru u ovlašćeni servis.
- Kućište uređaja brišite mekom krpom navlaženom u blagom rastvoru deterdženta.
- Ne povezujte provodnik antene na spoljnu antenu.

Ako imate bilo kakvih pitanja u vezi sa Vašim uređajem, molimo da se obratite najbližem ovlašćenom Sony prodavcu.



Odlaganje starih električnih i elektronskih uređaja (primenjuje se u Evropskoj uniji i ostalim evropskim zemljama s posebnim sistemima odlaganja)

Ova oznaka na proizvodu ili na ambalaži označava da ovaj proizvod ne sme da se odlaže kao kućni otpad. Treba ga odložiti na za tu namenu predviđenom mestu za reciklažu električne ili elektronske opreme. Pravilnim odlaganjem starog proizvoda čuvate okolinu i brinete za zdravlje svojih bližnjih. Nepravilnim odlaganjem proizvoda ugrožava se okolina i zdravlje ljudi. Reciklažom materijala pomažete u očuvanju prirodnih izvora. Za detaljne informacije o reciklaži ovog proizvoda, molimo kontaktirajte vašu lokalnu upravu, deponiju otpada ili prodavnicu u kojoj ste kupili proizvod.

Rešavanje problema

Ako ne uspete da rešite problem pošto ste izvršili sve provere, konsultujte najbližeg Sony prodavca.

Sat ne pokazuje tačno vreme.

- Da li je nestajalo struje?

CD alarm, radio alarm ili zujalica ne rade u podešeno vreme alarma.

- Da li je svetlo indikatora **ALARM** uključeno?

Radio alarm je aktiviran ali nema zvuka u podešeno vreme alarma.

- Da li je **TUNING** podešen na dostupnu radio stanicu?
- Da li je jačina zvuka podešena?

CD plejer ne radi.

- Da li ste zatvorili poklopac CD-a?
- Da li ste ispravno stavili disk?
 - Obeležena strana diska treba da bude na gore.
- Prljav ili neispravan disk — Obrišite disk krpom. Brišite disk od sredine prema napolje.
- Izvadite CD i ostavite odeljak za CD otvoren oko sat vremena da bi nestala vlaga od kondenzacije.

Sporadični gubitak zvuka kod upotrebe CDa.

- Prljav ili neispravan disk — Obrišite ili zamenite disk.
- Velika jačina zvuka — Smanjite jačinu zvuka.
- Jake vibracije.

Nema zvuka ili je izlaz zvuka nizak pri pritisku na AUDIO IN tipku.

- Da li je svetlo indikatora **AUDIO IN** upaljeno?
- Ako je zvuk opcionih komponenti nizak, pojačajte jačinu zvuka na komponentama.

Smetnje na radio stanci.

- Kada su u blizini električni uređaji, pomerite ih ili ih isključite iz struje.

Tehnički podaci

CD plejer

Sistem:

Compact disc digitalni audio sistem

Osobine laserske diode:

Trajanje emisije: Konstantno

Izlaz lasera: Manji od 44.6 µW

(Ova vrednost izlaza merena je na rastojanju od oko 200 mm od površine sočiva objektivna na optičkom pick-up bloku sa blendom od 7 mm.)

Osetljivost na frekvenciju:

20 - 20 000 Hz⁻¹/₂ dB

Promena zvuka i smetnje:

Ispod merljive granice

Radio

Frekventni opseg:

Severna i Južna Amerika	FM	87.5-108 MHz
	AM	530-1 710 kHz
Evropa	FM	87.5-108.0 MHz
	AM	526.5-1 606.5 kHz
UK	FM	87.5-107 MHz
	AM	530-1 611 kHz
Druge zemlje/Regije	FM	87.5-108 MHz
	AM	530-1 611 kHz

Opšte

Prikaz vremena:

Severna i Južna Amerika, UK i Australija:

12-časovni sistem

Druge zemlje/Regije: 24-časovni sistem

Zvučnik:

Prečnik 57 mm, impedansa 8 oma

Izlazna snaga:

0.7 W + 0.7 W (pri 10% harmonijske distorzije)

Napajanje:

Model za Maleziju i Singapur:

230 - 240 V AC, 50Hz

Model za Severnu i Južnu Ameriku:

120 V AC, 60 Hz

Drugi modeli: 230 V AC, 50 Hz

Dimenzije:

Približno 190 × 93 × 222 mm (š/v/d) uključujući delove koji vire i komande

Masa:

Približno 1.5 kg

Dizajn i tehnički podaci su podložni promeni bez prethodnog upozorenja.



Halogeni usporivači vatre nisu korišćeni u štampanim programskim pločama.

Predstavništvo Sony Central and Southeast Europe Kft. Beograd
Omladinskih Brigada 88a
11 070 Novi Beograd
Republika Srbija

Sony Info Centar
+381 11 228 33 00
www.sony.rs
support.rs@eu.sony.com