

SONY

Ρολόι - Ραδιόφωνο FM/AM
Οδηγίες Χρήσης



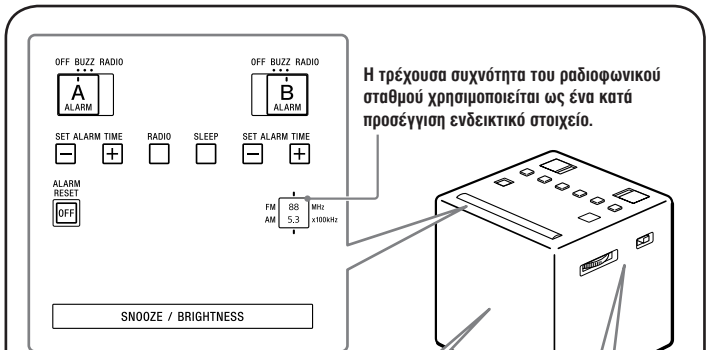
© 2014 Sony Corporation

G072

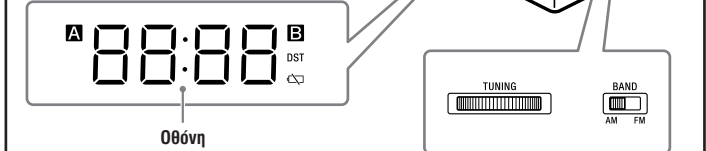


http://www.sony.net/

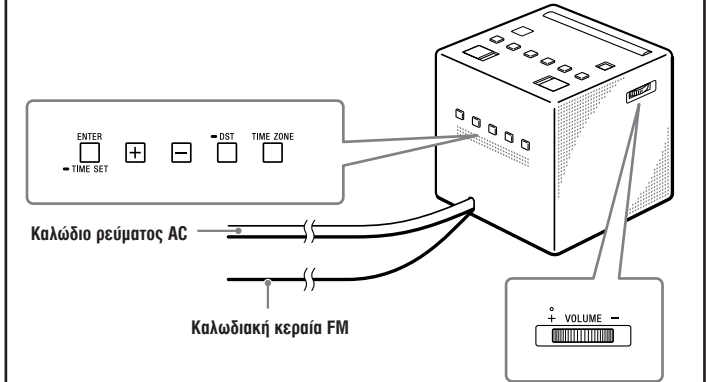
ICF-C1T



Η τρέχουσα συχνότητα του ραδιοφωνικού σταθμού χρησιμοποιείται ως ένα κατά προσέγγιση ενδεικτικό στοιχείο.



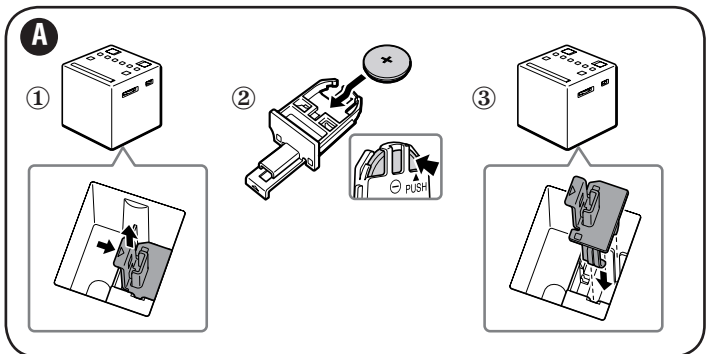
Οθόνη



Καλώδιο ρεύματος AC

Καλωδιακή κεραία FM

Υπάρχει μια ανάγλυφη κουκκίδα δίπλα στο VOLUME + η οποία δείχνει τη διεύθυνση αύξησης της έντασης.



Ελληνικά

Πριν χρησιμοποιήσετε τη μονάδα, παρακαλούμε διαβάστε προσεκτικά αυτόν τον οδηγό και φυλάξτε τον για μελλοντική χρήση.

Για τους πελάτες στην Ευρώπη
Εγγραφείτε τώρα για δωρεάν ενημερώσεις στο:
www.sony-europe.com/myproducts

ΠΡΟΕΙΔΟΠΟΙΗΣΗ

Για να περιορίσετε τον κίνδυνο πυρκαγιάς, μην καλύπτετε τις οπές εξαερισμού της συσκευής με εφημερίδες, τραπεζομάντιλα,

κουρτίνες, κλπ. και μην τοποθετείτε της μπαταρίας, παραδώστε το προϊόν στο τέλος της διάρκειας ζωής του στο κατάλληλο σημείο συλλογής ηλεκτρικού και ηλεκτρονικού εξοπλισμού ή ανακύκλωση. Στην περίπτωση όλων των άλλων μπαταριών, παρακαλούμε δείτε το τμήμα που περιγράφει πώς να αφαιρέσετε με ασφάλεια τη μπαταρία από το προϊόν. Παραδώστε την μπαταρία στο κατάλληλο σημείο συλλογής των χρησιμοποιημένων μπαταριών για ανακύκλωση. Για περισσότερες πληροφορίες σχετικά με την ανακύκλωση αυτού του προϊόντος ή της μπαταρίας, παρακαλούμε επικοινωνήστε με τις τοπικές Δημοτικές Αρχές, την τοπική υπηρεσία αποκομιδής οικιακών απορριμμάτων, ή το κατάστημα από το οποίο αγοράσατε το προϊόν ή τη μπαταρία.

Μην εγκαθιστάτε τη συσκευή σε περιορισμένο χώρο, όπως μια βιβλιοθήκη ή ένα εντοιχισμένο ντουλάπι.

Μην εκθέτετε τις μπαταρίες ή τις συσκευές που περιέχουν μπαταρίες σε υπερβολική θερμότητα, όπως ηλιακό φως, φωτιά, κλπ.

Επειδή το καλώδιο ρεύματος χρησιμοποιείται για την αποσύνδεση της συσκευής από την πρίζα, συνδέστε τη συσκευή σε μια πρίζα στην οποία έχετε εύκολη πρόσβαση. Αν παρατηρήσετε κάποια ανωμαλία στη λειτουργία της συσκευής, αποσυνδέστε αμέσως το φως από την πρίζα.

Η μονάδα δεν αποσυνδέεται από την πηγή τροφοδοσίας ρεύματος AC (ηλεκτρικό δίκτυο) όσο είναι συνδεδεμένη στην πρίζα, ακόμα και αν η ίδια η μονάδα είναι εκτός λειτουργίας.

Η ετικέτα με το όνομα του προϊόντος και σημαντικές πληροφορίες σχετικά με την ασφάλεια βρίσκεται στο εξωτερικό κάτω μέρος της μονάδας.

ΠΡΟΣΟΧΗ

Κίνδυνος έκρηξης αν η μπαταρία δεν αντικατασταθεί με σωστό τρόπο. Αντικαταστήστε τη μόνο με μπαταρία ίδιου τύπου.

Αυτό το σύμβολο έχει ως σκοπό να προειδοποιήσει τον χρήστη σχετικά με την παρουσία σημαντικών οδηγιών χρήσης και συντήρησης (σέρβις) στην έντυπη τεκμηρίωση που συνοδεύει τη συσκευή.

Το προϊόν αυτό έχει κατασκευαστεί από, ή για λογαριασμό της Sony Corporation, 1-7-1 Konan Minato-ku, Tokyo, 108-0075 Japan.

Οι ερωτήσεις που σχετίζονται με τη συμμόρφωση των προϊόντων ως προς τη νομοθεσία της Ευρωπαϊκής Ένωσης θα πρέπει να απευθύνονται στον εξουσιοδοτημένο αντιπρόσωπο, Sony Deutschland GmbH, Hedelfinger Strasse 61, 70327 Stuttgart, Germany. Για οποιαδήποτε θέματα σέρβις ή εγγύησης, παρακαλούμε ανατρέξτε στις διευθύνσεις που δίνονται στα χωριστά έγγραφα σέρβις ή εγγύησης.

Απόρριψη χρησιμοποιημένων μπαταριών (ισχύει στην Ευρωπαϊκή Ένωση και άλλες Ευρωπαϊκές χώρες με ξεχωριστά συστήματα αποκομιδής)

Το σύμβολο αυτό επάνω στο προϊόν στη μπαταρία ή στη συσκευασία δείχνει ότι το προϊόν και η μπαταρία που παρέχεται με αυτό το προϊόν δεν πρέπει να αντιμετωπίζεται όπως τα οικιακά απορρίμματα.

Σε μερικές μπαταρίες αυτό το σύμβολο ενδέχεται να χρησιμοποιείται σε συνδυασμό με ένα χημικό σύμβολο. Τα χημικά σύμβολα του υδραργύρου (Hg) ή του μολύβδου (Pb) προστίθενται αν η μπαταρία περιέχει περισσότερο από 0,0005% υδράργυρο ή 0,004% μολύβδο. Εξασφαλίζοντας τη σωστή απόρριψη αυτών των μπαταριών, βοηθάτε στην πρόληψη πιθανών αρνητικών συνεπειών στο περιβάλλον και την ανθρώπινη υγεία, οι οποίες θα μπορούσαν διαφορετικά να προκληθούν από τη μη ενδεδειγμένη διάθεση των υλικών αυτών. Η ανακύκλωση των υλικών βοηθάει στη διαφύλαξη των φυσικών πόρων.

Στην περίπτωση προϊόντων που για λόγους ασφαλείας, επιδόσεων, ή ακεραιότητας δεδομένων απαιτούν τη μόνιμη σύνδεση με μια ενσωματωμένη μπαταρία, αυτή η μπαταρία θα πρέπει να αντικαθίσταται μόνο από εξουσιοδοτημένο τεχνικό προσωπικό.

Για να εξασφαλίσετε τη σωστή μεταχείριση της μπαταρίας, παραδώστε το προϊόν στο τέλος της διάρκειας ζωής του στο κατάλληλο σημείο συλλογής ηλεκτρικού και ηλεκτρονικού εξοπλισμού ή ανακύκλωση. Στην περίπτωση όλων των άλλων μπαταριών, παρακαλούμε δείτε το τμήμα που περιγράφει πώς να αφαιρέσετε με ασφάλεια τη μπαταρία από το προϊόν. Παραδώστε την μπαταρία στο κατάλληλο σημείο συλλογής των χρησιμοποιημένων μπαταριών για ανακύκλωση. Για περισσότερες πληροφορίες σχετικά με την ανακύκλωση αυτού του προϊόντος ή της μπαταρίας, παρακαλούμε επικοινωνήστε με τις τοπικές Δημοτικές Αρχές, την τοπική υπηρεσία αποκομιδής οικιακών απορριμμάτων, ή το κατάστημα από το οποίο αγοράσατε το προϊόν ή τη μπαταρία.

ΠΡΟΕΙΔΟΠΟΙΗΣΗ

- Η μπαταρία μπορεί να εκραγεί αν δεν χρησιμοποιηθεί σωστά. Μην την επαναφορτίζετε, μην την αποσυναρμολογείτε και μην την πετάτε στη φωτιά.
- Απορρίψτε τις χρησιμοποιημένες μπαταρίες με τον ενδεδειγμένο τρόπο και σύμφωνα με τους τοπικούς περιβαλλοντικούς νόμους και κανονισμούς. Κρατήστε τις μακριά από τα παιδιά.

Σημειώσεις σχετικά με τις Άδειες και τα Πνευματικά Δικαιώματα

Το No Power No Problem™ είναι εμπορικό σήμα της Sony Corporation.

Προφυλάξεις

- Χρησιμοποιείστε τη μονάδα με την πηγή τροφοδοσίας ρεύματος που αναφέρεται στα "Τεχνικά Χαρακτηριστικά".
- Για να αποσυνδέσετε το καλώδιο ρεύματος AC, τραβήξτε το από το φως και όχι από το καλώδιο.
- Μην αφήνετε τη μονάδα σε σημεία κοντά σε πηγές θερμότητας όπως κλιματιστήρες ή αγωγούς θερμού αέρα, ή σε σημεία εκτεθειμένα σε άμεσο ηλιακό φως, υπερβολική σκόνη, μηχανικούς κραδασμούς και καταπονήσεις.
- Επιτρέψτε επαρκή κυκλοφορία του αέρα για να αποφύγετε την αύξηση της εσωτερικής θερμοκρασίας. Μην τοποθετείτε τη μονάδα σε μια επιφάνεια (χαλί, κουβέρτα, κλπ.) ή κοντά σε υλικά (κουρτίνες) που θα μπορούσαν να φράξουν τις οπές εξαερισμού.
- Αν κάποιο στερεό αντικείμενο ή κάποιο υγρό εισχωρήσει μέσα στη μονάδα, αποσυνδέστε τη από την πρίζα και φροντίστε να ελεγχθεί από εξειδικευμένο προσωπικό πριν τη θέσετε ξανά σε λειτουργία.
- Για να καθαρίσετε το περίβλημα, χρησιμοποιείστε ένα απαλό ύφασμα εμποτισμένο με διάλυμα ήπιου καθαριστικού. Μη χρησιμοποιείτε διαλύτες, όπως οινόπνευμα ή βενζίνη, διότι ενδέχεται να προκαλέσουν ζημιά στο φινιρίσμα.
- Μη συνδέετε το καλώδιο κεραίας στην εξωτερική κεραία.

ΣΗΜΕΙΩΣΕΙΣ ΣΧΕΤΙΚΑ ΜΕ ΤΗ ΜΠΑΤΑΡΙΑ ΛΙΘΙΟΥ

- Απορρίψτε τη χρησιμοποιημένη μπαταρία με τον ενδεδειγμένο τρόπο. Κρατήστε τη μπαταρία λιθίου μακριά από τα παιδιά. Αν η μπαταρία καταπιωθεί, συμβουλευτείτε αμέσως έναν γιατρό.
- Σκουπίστε τη μπαταρία με ένα στεγνό ύφασμα για να εξασφαλίσετε καλή επαφή.
- Προσέξτε τη σωστή πολικότητα όταν εγκαθιστάτε τη μπαταρία.
- Μην κρατάτε τη μπαταρία με μεταλλική λαβίδα γιατί μπορεί να προκληθεί βραχυκύκλωμα.
- Μην εκθέτετε τη μπαταρία σε υπερβολική θερμότητα, όπως άμεσο ηλιακό φως, φωτιά, κλπ.

Αν έχετε οποιοσδήποτε απορίες

ή προβλήματα που σχετίζονται με τη μονάδα σας, παρακαλούμε συμβουλευτείτε τον πλησιέστερο αντιπρόσωπο της Sony.

Ξεκινώντας

Σύνδεση σε μια πηγή τροφοδοσίας ρεύματος AC

Συνδέστε το καλώδιο ρεύματος AC σε μια πρίζα. Στην οθόνη εμφανίζεται η Τρέχουσα Ώρα Κεντρικής Ευρώπης (CET: Central European Time). (Η μονάδα αυτή είναι ρυθμισμένη στην τρέχουσα ημερομηνία και ώρα από το εργοστάσιο και τροφοδοτείται από την εφεδρική μπαταρία.)

Ρύθμιση του ρολογιού για πρώτη φορά

Το μόνο που χρειάζεται για να ρυθμίσετε το ρολόι για πρώτη φορά είναι να επιλέξετε τη ζώνη ώρας. Εάν ζείτε στην ζώνη Ώρας Κεντρικής Ευρώπης, δεν χρειάζεται να ρυθμίσετε την περιοχή.

- 1 Πιέστε το **TIME ZONE**. Στην οθόνη εμφανίζεται ο αριθμός περιοχής "1".

- 2 Πιέστε επανειλημμένα το **TIME ZONE** για να επιλέξετε τον αριθμό ως εξής:

Αριθμός περιοχής	Ζώνη ώρας
0	Ώρα Δυτικής Ευρώπης
1 (προεπιλογή)	Ώρα Κεντρικής Ευρώπης
2	Ώρα Ανατολικής Ευρώπης

Η ένδειξη του ρολογιού αλλάζει στην τρέχουσα ώρα της επιλεγμένης ζώνης ώρας σε περίπου 4 δευτερόλεπτα.

Αν ζείτε σε μια άλλη χώρα/περιοχή εκτός από αυτές τις ζώνες ώρας
Ανατρέξτε στο "Χειροκίνητη ρύθμιση του ρολογιού" για να ρυθμίσετε τη σωστή ώρα.

Σημείωση

- Κατά τη διάρκεια της μεταφοράς και της πρώτης χρήσης από εσάς, ενδέχεται να σημειωθεί σφάλμα του ρολογιού. Σε αυτή την περίπτωση, ανατρέξτε στο "Χειροκίνητη ρύθμιση του ρολογιού" για να ρυθμίσετε τη σωστή ώρα.

Σχετικά με τη ρύθμιση της Αυτόματης Ώρας DST / Θερινής Ώρας

Η μονάδα αυτή ρυθμίζει αυτόματα τη θερινή ώρα. Στην οθόνη εμφανίζεται αυτόματα η ένδειξη "DST" στην αρχή της θερινής ώρας και σταματάει να εμφανίζεται στο τέλος της θερινής ώρας. Η ρύθμιση της Αυτόματης Ώρας DST / Θερινής Ώρας βασίζεται στην ώρα GMT (Μέση Ώρα Γκρίνουιτ).

- Η θερινή ώρα αρχίζει στις 1:00 AM (Προ Μεσημβρίας) την τελευταία Κυριακή του Μαρτίου.
- Η κανονική ώρα αρχίζει στις 2:00 AM (Προ Μεσημβρίας) την τελευταία Κυριακή του Οκτωβρίου.

Σημείωση

Η εφαρμογή της ρύθμισης DST / Θερινής Ώρας που χρησιμοποιείται από τη μονάδα και οι ημερομηνίες έναρξης/λήξης υποκείνται σε διαφοροποιήσεις λόγω συνθηκών και του νόμου σε κάθε χώρα/περιοχή. Αν αυτό αντιβαίνει στην επιθυμητή ρύθμιση, ακυρώστε την Αυτόματη ρύθμιση DST / Θερινής Ώρας και ρυθμίστε το ρολόι χειροκίνητα, ανάλογα με τις ανάγκες σας. Οι πελάτες που ζουν σε χώρες / περιοχές που δεν

έχουν καθιερώσει τη θερινή ώρα θα πρέπει να ακυρώσουν την Αυτόματη ρύθμιση DST / Θερινής Ώρας πριν χρησιμοποιήσουν αυτή τη συσκευή.

Για να ακυρώσετε την Αυτόματη ρύθμιση DST / Θερινής Ώρας

Η Αυτόματη ρύθμιση DST / Θερινής Ώρας μπορεί να ακυρωθεί.

Πιέστε και κρατήστε το **DST** για περισσότερο από 3 δευτερόλεπτα ενώ εμφανίζεται το ρολόι.

Ακούγεται ένας χαρακτηριστικός ήχος και στην οθόνη εμφανίζεται η ένδειξη "Aut"→"OFF" για να δείξει ότι η Αυτόματη ρύθμιση DST/ θερινής ώρας έχει ακυρωθεί. Εμφανίζεται ξανά η οθόνη του ρολογιού.

Για να ενεργοποιήσετε ξανά τη ρύθμιση DST/ θερινής ώρας

Πιέστε και κρατήστε το **DST** για περισσότερο από 3 δευτερόλεπτα. Ακούγεται ένας χαρακτηριστικός ήχος και στην οθόνη εμφανίζεται η ένδειξη "Aut"→"ON" για να δείξει ότι η Αυτόματη ρύθμιση DST/ θερινής ώρας έχει ενεργοποιηθεί. Εμφανίζεται ξανά η οθόνη του ρολογιού.

Χειρισμοί

Χειροκίνητη ρύθμιση του ρολογιού

Για να αλλάξετε τη ρύθμιση του ρολογιού χειροκίνητα, χειριστείτε τη μονάδα ως εξής.

- 1 Πιέστε και κρατήστε το **ENTER/TIME SET** για περισσότερο από δύο δευτερόλεπτα. Θα ακούσετε έναν χαρακτηριστικό ήχο και στην οθόνη θα εμφανιστούν τα δύο τελευταία ψηφία του έτους.

- 2 Πιέστε επανειλημμένα το + ή - για να ρυθμίσετε το έτος και στη συνέχεια πιέστε το **ENTER/TIME SET**.

- 3 Επαναλάβετε το βήμα 2 για να ρυθμίσετε το μήνα, την ημέρα και την ώρα. Μετά τη ρύθμιση της ώρας, θα ακουστούν δύο σύντομα μπιπ και τα δευτερόλεπτα θα αρχίσουν να μετρούν από το μηδέν.

Σημείωση

- Αν δεν πιέσετε κανένα πλήκτρο για περίπου 1 λεπτό κατά τη διάρκεια της ρύθμισης του ρολογιού, η ρύθμιση του ρολογιού ακυρώνεται.

Όταν αρχίζει / τελειώνει η θερινή ώρα ενώ η Αυτόματη ρύθμιση θερινής ώρας / DST είναι απενεργοποιημένη αλλάξτε τη ρύθμιση του ρολογιού χειροκίνητα αν έχετε ακυρώσει την Αυτόματη ρύθμιση θερινής ώρας / DST.

Ακρόαση ραδιοφώνου

- 1 Πιέστε το **RADIO** για να θέσετε σε λειτουργία το ραδιόφωνο.

- 2 Ρυθμίστε το **BAND** στην επιθυμητή μπάντα (**AM** ή **FM**).

- 3 Συντονιστείτε στην επιθυμητή συχνότητα χρησιμοποιώντας το **TUNING**.

- 4 Ρυθμίστε την ένταση χρησιμοποιώντας το **VOL +/-**. Για να απενεργοποιήσετε το ραδιόφωνο, πιέστε το **ALARM RESET/OFF**.

Ρύθμιση του Ξυπνητηριού

Η λειτουργία διπλού Ξυπνητηριού σας επιτρέπει να βάλτε δύο Ξυπνητήρια (**ALARM A** και **ALARM B**). Η ώρα αφύπνισης μπορεί να ρυθμιστεί χωριστά για το καθένα και μπορείτε να επιλέξετε τον ήχο για το Ξυπνητήρι μεταξύ των "Ραδιόφωνο" (**RADIO**) και "Βομβητής" (**BUZZ**).

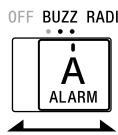
Πριν ρυθμίσετε το Ξυπνητήρι

- Βεβαιωθείτε ότι έχετε ρυθμίσει το ρολόι (δείτε το "Χειροκίνητη ρύθμιση του ρολογιού").
- Για να ρυθμίσετε το Ξυπνητήρι με το ραδιόφωνο, συντονιστείτε πρώτα σε έναν σταθμό και ρυθμίστε τη ένταση. (Δείτε το "Ακρόαση Ραδιοφώνου".)

Για να ρυθμίσετε το Ξυπνητήρι

- 1 Ρυθμίστε το **ALARM A** (ή **B**) (Ξυπνητήρι Α ή Β) στον επιθυμητό ήχο Ξυπνητηριού (**RADIO** (ραδιόφωνο) ή **BUZZ** (βομβητής)).

Αν επιλέξετε το **ALARM A**



Εμφανίζεται για λίγα δευτερόλεπτα ο χρόνος αφύπνισης και στη συνέχεια στην οθόνη εμφανίζεται η ένδειξη "A" (ή "B"). (Δεν εμφανίζεται όταν ο διακόπτης είναι στη θέση **OFF**.)

- 2 Πιέστε επανειλημμένα το **SET ALARM TIME +** ή - για να ρυθμίσετε το χρόνο που επιθυμείτε ενώ στην οθόνη εμφανίζεται ο χρόνος αφύπνισης. Όσο ρυθμίζετε το χρόνο αφύπνισης, στην οθόνη αναβοσβήνει η ένδειξη "A" (ή "B").

Όταν η ρύθμιση του χρόνου αφύπνισης ολοκληρωθεί, επανέρχεται η ένδειξη του ρολογιού μετά από μερικά δευτερόλεπτα και το "A" (ή "B") σταματάει να αναβοσβήνει και παραμένει φωτισμένο. Στον προκαθορισμένο χρόνο, το ραδιόφωνο θα θεθεί σε λειτουργία, ή θα ακουστεί ο βομβητής με αυξανόμενη ένταση. (Στην οθόνη αναβοσβήνει η ένδειξη "A" (ή "B").)

Για να σταματήσετε το Ξυπνητήρι
Πιέστε το **ALARM RESET/OFF** για να κλείσετε το Ξυπνητήρι. Το Ξυπνητήρι θα χτυπήσει ξανά την ίδια ώρα, την επόμενη ημέρα.

Για να κοιμηθείτε μερικά λεπτά ακόμα

Πιέστε το **SNOOZE/BRIGHTNESS**. Ο ήχος σταματάει, αλλά θα αρχίσει ξανά αυτόματα μετά από περίπου 10 λεπτά. Κάθε φορά που πιέζετε το **SNOOZE/ BRIGHTNESS**, ο χρόνος αναβολής αφύπνισης αλλάζει ως εξής: 10 → 20 → 30 → 40 → 50 → 60 Η οθόνη δείχνει το χρόνο αναβολής αφύπνισης για περίπου 4 δευτερόλεπτα και επιστρέφει στην τρέχουσα ώρα. (Στην οθόνη αναβοσβήνει η ένδειξη "A" (ή "B").)

Για να απενεργοποιήσετε το Ξυπνητήρι

Τοποθετήστε το **ALARM A** (ή **B**) στη θέση **OFF**. Η ένδειξη "A" (ή "B") σταματάει να εμφανίζεται στην οθόνη.

Σημειώσεις

- Η ρύθμιση του Ξυπνητηριού δεν μπορεί να αλλάξει αν το **ALARM A** (ή **B**) είναι στη θέση **OFF**. Αν πιεστεί το **SET ALARM TIME +** ή -, εμφανίζεται η ένδειξη "OFF" στην οθόνη για περίπου 0,5 δευτερόλεπτα.
- Αν χτυπήσει ένα δεύτερο

Ξυπνητήρι κατά τη διάρκεια της ενεργοποίησής ενός πρώτου Ξυπνητηριού (ή όταν είναι ενεργοποιημένη η λειτουργία αναβολής αφύπνισης), το δεύτερο Ξυπνητήρι έχει προτεραιότητα.

- Τα **ENTER/TIME SET**, **DST** και **TIME ZONE** δεν είναι διαθέσιμα όσο χτυπάει το Ξυπνητήρι, ή είναι ενεργοποιημένη η λειτουργία αναβολής αφύπνισης (Snooze).
- Αν έχει επιλεγεί η ίδια ώρα Ξυπνητηριού τόσο για το Ξυπνητήρι **A** (**ALARM A**) όσο και για το Ξυπνητήρι **B** (**ALARM B**), το Ξυπνητήρι A έχει προτεραιότητα.
- Αν δεν πραγματοποιηθεί καμία ενέργεια όσο χτυπάει το Ξυπνητήρι, το Ξυπνητήρι θα σταματήσει μετά από περίπου 60 λεπτά.

• Το Ξυπνητήρι λειτουργεί κανονικά την πρώτη και την τελευταία ημέρα της θερινής ώρας (ώρα εξοικονόμησης ενέργειας). Όταν είναι ρυθμισμένο η Αυτόματη DST/ θερινή ώρα, αν το Ξυπνητήρι είναι ρυθμισμένο σε μια ώρα που επαναλαμβάνεται δύο φορές ως αποτέλεσμα της λήξης της θερινής ώρας, το Ξυπνητήρι θα χτυπήσει δύο φορές.

Σημείωση σχετικά με το Ξυπνητήρι στην περίπτωση διακοπής ρεύματος

Στην περίπτωση διακοπής ρεύματος, το Ξυπνητήρι λειτουργεί μέχρι να αδειάσει η μπαταρία. Όμως, οι παρακάτω λειτουργίες είναι διαφορετικές:

- Η οθόνη σβήνει.
- Όταν για το Ξυπνητήρι έχει επιλεγεί το ραδιόφωνο (**RADIO**), η ρύθμιση θα αλλάξει αυτόματα στο βομβητή (**BUZZ**).
- Αν το ρεύμα επανέλθει ενώ χτυπάει το Ξυπνητήρι, το Ξυπνητήρι θα συνεχίσει να χτυπάει για 60 λεπτά.
- Το Ξυπνητήρι χτυπάει για περίπου ένα λεπτό, σταματάει προσωρινά και ο βομβητής χτυπάει ξανά μετά από περίπου πέντε λεπτά αν δεν πιεστεί το **SNOOZE/ BRIGHTNESS** ή το **ALARM RESET**. **OFF** ενώ χτυπάει το Ξυπνητήρι. Αν το Ξυπνητήρι χτυπάει και σταματήσει (είτε αυτόματα μετά από 1 λεπτό είτε πιέζοντας το **SNOOZE/ BRIGHTNESS**) πέντε φορές, το Ξυπνητήρι απενεργοποιείται αυτόματα στην περίπτωση διακοπής ρεύματος. Το Ξυπνητήρι θα χτυπήσει για 30 λεπτά όταν επανέλθει το ρεύμα μέσα σε διάστημα 60 λεπτών από την ώρα αφύπνισης.
- Αν πιέσετε το **SNOOZE/ BRIGHTNESS** ενώ χτυπάει το Ξυπνητήρι, ο χρόνος αναβολής αφύπνισης ορίζεται σε 10 λεπτά. Κατά τη διάρκεια μιας διακοπής ρεύματος, ο χρόνος αναβολής αφύπνισης δεν μπορεί να ρυθμιστεί σε περισσότερα από 10 λεπτά.

- Αν στην οθόνη εμφανιστεί η ένδειξη "☒", το Ξυπνητήρι δε θα λειτουργήσει σε περίπτωση διακοπής ρεύματος. Αντικαταστήστε τη μπαταρία αν εμφανίζεται η ένδειξη "☒". Σε αυτή την κατάσταση, αν δεν φωτιστεί η ένδειξη "☒", είναι διαθέσιμες οι λειτουργίες **ALARM RESET/ OFF**, **SNOOZE/ BRIGHTNESS** και οι λειτουργίες ρύθμισης του Ξυπνητηριού. Ο χρόνος αναβολής αφύπνισης καθορίζεται μόνο στα 10 λεπτά αν πιεστεί το **SNOOZE/ BRIGHTNESS**.

Ρύθμιση του χρονοδιακόπτη ύπνου

Μπορείτε να κοιμηθείτε με το ραδιόφωνο χρησιμοποιώντας τον χρονοδιακόπτη ύπνου που απενεργοποιεί αυτόματα το ραδιόφωνο μετά από ένα προκαθορισμένο χρονικό διάστημα.

Πιέστε το **SLEEP**.

Το ραδιόφωνο τίθεται σε λειτουργία. Κάθε φορά που πιέζετε το **SLEEP**, η διάρκεια (σε λεπτά) αλλάζει ως εξής:

90 → 60 → 30 → 15

Η μονάδα θα πραγματοποιήσει αναπαραγωγή από το ραδιόφωνο όση ώρα επιλέξετε και μετά θα κλείσει.

Για να απενεργοποιήσετε το χρονοδιακόπτη ύπνου, πιέστε επανειλημμένα το **SLEEP** για να ρυθμίσετε το χρονοδιακόπτη ύπνου στη θέση "OFF".

Για να κλείσετε το ραδιόφωνο πριν την προκαθορισμένη ώρα

Πιέστε το **ALARM RESET/OFF**.

Για να χρησιμοποιήσετε τόσο το χρονοδιακόπτη ύπνου, όσο και το ξυπνητήρι

Μπορείτε να κοιμηθείτε με το ραδιόφωνο και να ξυπνήσετε επίσης με το ραδιόφωνο ή τον βομβητή την προκαθορισμένη ώρα.

Ρυθμίστε το ξυπνητήρι και στη συνέχεια ρυθμίστε τον χρονοδιακόπτη ύπνου.

Σημείωση

- Όταν το ξυπνητήρι είναι ρυθμισμένο να χτυπήσει κατά τη διάρκεια που είναι ενεργοποιημένος ο χρονοδιακόπτης ύπνου, ο χρονοδιακόπτης ύπνου θα απενεργοποιηθεί αυτόματα όταν χτυπήσει το ξυπνητήρι.

Ρύθμιση της φωτεινότητας της οθόνης

Είναι διαθέσιμα τρία επίπεδα φωτεινότητας.

Πιέστε το **SNOOZE/BRIGHTNESS**.

Κάθε φορά που πιέζετε το **SNOOZE/BRIGHTNESS**, η φωτεινότητα στην οθόνη αλλάζει ως εξής:

Υψηλή (προεπιλογή) →Μεσαία →Χαμηλή

Σημείωση

- Όταν χτυπάει το ξυπνητήρι ή είναι ενεργή η λειτουργία αναβολής αφύπνισης (snooze), η λειτουργία φωτεινότητας δεν μπορεί να αλλάξει.

Γενικές πληροφορίες

Σχετικά με τη μπαταρία ως εφεδρική πηγή τροφοδοσίας ρεύματος

Η μονάδα αυτή περιέχει μια μπαταρία CR2032 ως εφεδρική πηγή τροφοδοσίας ρεύματος ώστε το ρολόι και το ξυπνητήρι να συνεχίσουν να λειτουργούν σε περίπτωση διακοπής ρεύματος. (Σύστημα No Power No Problem)



Πότε να αντικαθιστάτε τη μπαταρία

Όταν η μπαταρία αποφορτιστεί, στην οθόνη εμφανίζεται η ένδειξη "☹️". Αν σημειωθεί μια διακοπή ρεύματος ενώ η μπαταρία είναι αποφορτισμένη, η τρέχουσα ώρα και το ξυπνητήρι θα διαγραφούν.

Σημείωση για τους πελάτες στην Ευρώπη

- Το ρολόι είναι ρυθμισμένο από το εργοστάσιο και η μνήμη του τροφοδοτείται από την προεγκατεστημένη μπαταρία Sony CR2032. Αν στην οθόνη εμφανιστεί η ένδειξη "0:00" όταν η μονάδα συνδεθεί στην πρίζα για πρώτη φορά, η μπαταρία μπορεί να έχει εξαντληθεί. Σε αυτή την περίπτωση, συμβουλευτείτε τον πλησιέστερο αντιπρόσωπο της Sony. Η προεγκατεστημένη μπαταρία CR2032 θεωρείται μέρος του προϊόντος και καλύπτεται από την εγγύηση. Θα πρέπει να δείξετε τη "Σημείωση για τους πελάτες στην Ευρώπη" (σε αυτές τις οδηγίες χρήσης) σε έναν πωλητή της Sony ώστε να επικυρώσει την εγγύηση αυτού του προϊόντος.

Αντικατάσταση της εφεδρικής μπαταρίας

1 Διατηρήστε το φικ AC συνδεδεμένο στην πρίζα και στη συνέχεια ανοίξτε το διαμέρισμα της μπαταρίας στο κάτω μέρος της μονάδας τραβώντας το προς τα επάνω ενώ πιέζετε την ασφάλεια. (Δείτε Σχήμα ➊ - ③.)

2 Τοποθετήστε μια καινούργια μπαταρία στο διαμέρισμα της μπαταρίας με την πλευρά του ➕ προς τα πάνω. Για να αφαιρέσετε τη μπαταρία από το διαμέρισμα της μπαταρίας, ωθήστε τη προς τα έξω από την πλευρά με την ένδειξη PUSH. (Δείτε Σχήμα ➋ - ②.)

3 Τοποθετήστε ξανά στη θέση του το κάλυμμα του διαμερίσματος της μπαταρίας στη μονάδα κατά μήκος της εγχοπής και ωθήστε από το επάνω μέρος μέχρι να κάνει κλικ. (Δείτε Σχήμα ➌ - ③.) Η ασφάλεια κλειδώνει το διαμέρισμα της μπαταρίας.

4 Πιέστε το **RADIO** για να σταματήσει να εμφανίζεται η ένδειξη "☹️" στην οθόνη.

Σημειώσεις

- Όταν αντικαθιστάτε τη μπαταρία, μην αποσυνδέετε το φικ AC από την πρίζα. Διαφορετικά, η τρέχουσα ημερομηνία και ώρα και το ξυπνητήρι θα διαγραφούν.
- Αν η μονάδα πρόκειται να παραμείνει αποσυνδεδεμένη από την πρίζα για μεγάλο χρονικό διάστημα, αφαιρέστε τη μπαταρία για να αποφύγετε την πιθανή ζημιά από διαρροή και διάβρωση της μπαταρίας.

Επίλυση Προβλημάτων

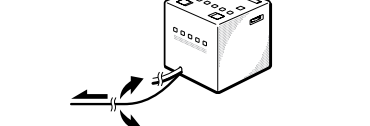
Αν το πρόβλημα επιμένει αφού ελέγξετε τα παρακάτω, επικοινωνήστε με τον πλησιέστερο αντιπρόσωπο της Sony.

Στο ρολόι αναβοσβήνει η ένδειξη “0:00” λόγω διακοπής ρεύματος.

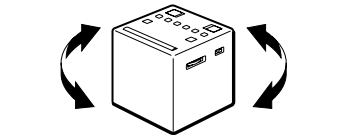
- Η μπαταρία είναι εξασθενημένη. Αφαιρέστε την παλιά μπαταρία και τοποθετήστε μια καινούργια.

Η λήψη δεν είναι ικανοποιητική

- Εκτείνετε την καλωδιακή κεραία FM πλήρως για να αυξήσετε την ευαισθησία λήψης.



- Περιστρέψτε τη μονάδα οριζόντια για να βελτιώσετε τη λήψη. Μέσα στη μονάδα υπάρχει ενσωματωμένη μια κεραία ράβδου φερρίτη.



- Μην τοποθετείτε τη μονάδα επάνω σε ένα σιδερένιο γραφείο ή άλλη μεταλλική επιφάνεια, διότι μπορεί να σημειωθεί θόρυβος.

Το ραδιόφωνο ή ο βομβητής δεν χτυπά την προκαθορισμένη ώρα.

- Βεβαιωθείτε ότι στην οθόνη εμφανίζεται η ένδειξη "A" (ή "B").

Το ραδιόφωνο έχει ενεργοποιηθεί, αλλά δεν ακούγεται ήχος την προκαθορισμένη ώρα.

- Ρυθμίστε την ένταση χρησιμοποιώντας το **VOLUME** +/-.

Όταν ξεκινάει η θερινή ώρα, το ρολόι δ αλλάζει σε θερινή ώρα αυτόματα.

- Βεβαιωθείτε ότι το ρολόι έχει ρυθμιστεί σωστά.
- Όταν στην οθόνη εμφανιστεί η ένδειξη "Aut→On" αφού πιέσετε και κρατήσετε το **DST** για περισσότερο απ 3 δευτερόλεπτα, η Αυτόματη λειτουργία DST/ θερινής ώρας έχει ενεργοποιηθεί

Τεχνικά χαρακτηριστικά	
Εμφάνιση ώρας	
24-ωρο σύστημα	
Περιοχή συχνότητας	
Ζώνη συχνοτήτων	Συχνότητα
FM	87,5-108 MHz
AM	531-1602 kHz
Ενδιάμεση συχνότητα	
FM: 128 kHz	
AM: 45 kHz	
Μεγάφωνο	
Διάμετρος περίπου 6,6 cm, 8Ω	
Ισχύς εξόδου	
115 mW (με αρμονική παραμόρφωση 10°	
Τροφοδοσία ρεύματος	
Εφεδρική τροφοδοσία: 3 V DC, μια μπαταρία CR2032	

Διαστάσεις
Περίπου 101 mm x 102 mm x 101 mm (π / υ / β) μαζί με τα σημεία που προεξέχου και τα πλήκτρα χειρισμού

Βάρος
Περίπου 480 g μαζί με τη μπαταρία CR2032

Η σχεδίαση και τα τεχνικά χαρακτηριστικ υπόκεινται σε αλλαγές χωρίς προηγούμε ειδοποίηση.

Ευρωπαϊκή Εγγύηση Sony

Αγαπητέ πελάτη,

Σας ευχαριστούμε που αγοράσατε αυτό το προϊόν της Sony. Ελπίζουμε να μείνετε ικανοποιημένοι από τη χρήση του. Στην απίθανη περίπτωση που το προϊόν σας χρειαστεί σέρβις (επισκευή) κατά τη διάρκεια της εγγύησης, παρακαλείστε να επικοινωνή-στε με το κατάστημα αγοράς ή μ' ένα μέλος του δικτύου μας εξουσιοδοτημένων σέρβις (**ASN**) της Ευρωπαϊκής Οικονομικής Ζώνης (**ΕΟΖ**) ή και άλλων χωρών που αναφέρονται σ' αυτή την εγγύηση ή στα συνοδεύοντα αυτήν φυλλάδια (**Περιοχή Κάλυψης της Εγ-γύησης**). Μπορείτε να βρείτε λεπτομέρειες για τα μέλη του δικτύου μας ASN, στους τηλεφωνικούς καταλόγους, στους καταλόγους προϊόντων μας και στις ιστοσελίδες μας.

Για να αποφύγετε κάθε περιττή ταλαιπωρία, σας συνιστούμε να διαβάσετε προσεκτικά το εγχειρίδιο χρήσης προτού να έρθετε σε επαφή με τον προμηθευτή σας ή το δίκτυο εξουσιοδοτημένων σέρβις μας.

Η Εγγύησή Σας

Η παρούσα εγγύηση ισχύει για το προϊόν της Sony που αγοράσατε, εφ’ όσον κάτι τέτοιο αναφέρεται στα φυλλάδια που συνοδευαν το προϊόν σας, υπό την προϋπόθεση ότι αγοράστηκε εντός της Περιοχής Κάλυψης της Εγγύησης.

Με την παρούσα, η Sony εγγυάται ότι το προϊόν είναι απαλλαγμένο από κάθε ελάττωμα σχετιζόμενο με τα υλικά ή την κατασκευή, για μια περίοδο ΕΝΟΣ ΕΤΟΥΣ από την ημερομηνία της αρχικής αγοράς. Η αρμόδια για να προσφέρει και εκπληρώσει την παρούσα εγγύηση εταιρεία Sony, είναι αυτή που αναφέρεται σ’ αυτήν την Εγγύηση ή στο συνοδεύον αυτήν φυλλάδιο στη χώρα όπου επιδιώκεται η επισκευή κατά τη διάρ-κεια της εγγύησης.

Εάν, εντός της περιόδου εγγύησης, αποδειχθεί ελαττωματικό το προϊόν (κατά την ημερομηνία της αρχικής αγοράς) λόγω ακατάλληλων υλικών ή κατασκευής, η Sony ή ένα μέλος του δικτύου Εξουσιοδοτημένων Σέρβις ASN της Περιοχής Κάλυψης της Εγ-γύησης θα επισκευάσει ή θα αντικαταστήσει (κατ’ επιλογή της Sony) χωρίς επιβάρυνση για εργατικά ή ανταλλακτικά, το προϊόν ή τα ελαττωματικά εξαρτήματά του, εντός εύλογου χρόνου, βάσει των όρων και συνθηκών που εκτίθενται παρακάτω. Η Sony και τα μέλη του δικτύου Εξουσιοδοτημένων Σέρβις ASN μπορούν να αντικαταστήσουν ελαττωματικά προϊόντα ή εξαρτήματα με νέα ή ανακυκλωμένα προϊόντα ή εξαρτήματα. Όλα τα προϊόντα και εξαρτήματα που έχουν αντικατασταθεί γίνονται ιδιοκτησία της Sony.

Όροι

1. Επισκευές δυνάμει της παρούσας εγγύησης θα παρέχονται μόνο εάν προσκομισθεί το πρωτότυπο τιμολόγιο ή η απόδειξη πώλησης (με την ένδειξη της ημερομηνίας αγοράς, του μοντέλου του προϊόντος και του ονόματος του εμπόρου) μαζί με το ελατ-τωματικό προϊόν εντός της περιόδου εγγύησης. Η Sony και τα μέλη του δικτύου Εξουσιοδοτημένων Σέρβις ASN μπορούν να αρνηθούν τη δωρεάν επισκευή κατά την περίοδο εγγυήσεως εάν δεν προσκομισθούν τα προαναφερόμενα έγγραφα ή εάν δεν προκύπτουν από αυτά η ημερομηνία αγοράς, το προϊόν ή το μοντέλο του προϊόντος ή το όνομα του εμπόρου. Η παρούσα εγγύηση δεν ισχύει εάν ο τύπος του μοντέλου ή ο σειριακός αριθμός του προϊόντος έχει αλλοιωθεί, διαγραφεί, αφαιρεθεί ή καταστεί δυσανάγνωστος.

2. Για να αποφευχθεί βλάβη ή απώλεια / διαγραφή σε αφαιρούμενα ή αποσπώμενα μέσα ή εξαρτήματα αποθήκευσης δεδομένων, οφείλετε να τα αφαιρέσετε πριν παραδώ-σετε το προϊόν σας για επισκευή κατά την περίοδο εγγύησης.

3. Η παρούσα εγγύηση δεν καλύπτει τα έξοδα και τους κινδύνους μεταφοράς που συν-δέονται με τη μεταφορά του προϊόντος σας προς και από τη Sony ή μέλος του δι-κτύου ASN.

4. Η παρούσα εγγύηση δεν καλύπτει τα εξής:

- Περιοδική συντήρηση και επισκευή ή αντικατάσταση εξαρτημάτων ως αποτέλεσμα φυσιολογικής φθοράς.
- Αναλώσιμα (στατικά μέρη για τα οποία προβλέπεται περιοδική αντικατάσταση κατά τη διάρκεια ζωής ενός προϊόντος όπως μη επαναφορτιζόμενες μπαταρίες, φυσίγγια εκτόπωσης, γραφίδες, λάμπες, κλπ.).
- Ζημιά ή ελαττώματα που προκλήθηκαν λόγω χρήσης, λειτουργίας ή χειρισμού ασύμβατων με την κανονική ατομική ή οικιακή χρήση.
- Ζημιές ή αλλαγές στο προϊόν που προκλήθηκαν από
 - ☐ Κακή χρήση, συμπεριλαμβανομένου:
 - του χειρισμού που επιφέρει φυσική, αισθητική ή επιφανειακή ζημιά ή αλλαγές στο προϊόν ή βλάβη σε οθόνες υγρών κρυστάλλων
 - μη κανονική ή μη σύμφωνη με τις οδηγίες της Sony εγκατάσταση ή χρήση του προϊόντος
 - μη συντήρηση του προϊόντος σύμφωνα με τις οδηγίες σωστής συντήρησης της Sony
 - εγκατάσταση ή χρήση του προϊόντος με τρόπο μη σύμφωνο με τις τεχνικές προδιαγραφές και τα πρότυπα ασφαλείας που ισχύουν στη χώρα όπου έχει εγκατασταθεί και χρησιμοποιείται το προϊόν.

- ☐ Μολύνσεις από ιούς ή χρήση του προϊόντος με λογισμικό που δεν παρέχεται με το προϊόν ή λανθασμένη εγκατάσταση του λογισμικού.
- ☐ Την κατάσταση ή τα ελαττώματα των συστημάτων με τα οποία χρησιμοποιείται ή στα οποία ενσωματώνεται το προϊόν εκτός από άλλα προϊόντα της Sony ειδικά σχεδιασμένα για να χρησιμοποιούνται με το εν λόγω προϊόν.
- ☐ Χρήση του προϊόντος με εξαρτήματα, περιφερειακό εξοπλισμό και άλλα προϊόντα των οποίων ο τύπος, η κατάσταση και το πρότυπο δεν συνιστώνται από τη Sony.
- ☐ Επισκευή ή επιχειρηθείσα επισκευή από άτομα που δεν είναι μέλη της Sony ή του δικτύου ASN.
- ☐ Ρυθμίσεις ή προσαρμογές χωρίς την προηγούμενη γραπτή συγκατάθεση της Sony, στις οποίες συμπεριλαμβάνονται:

- η αναβάθμιση του προϊόντος πέρα από τις προδιαγραφές ή τα χαρακτηρι-στικά που περιγράφονται στο εγχειρίδιο χρήσης ή
- οι τροποποιήσεις του προϊόντος με σκοπό να συμμορφωθεί προς εθνικές ή τοπικές τεχνικές προδιαγραφές και πρότυπα ασφαλείας που ισχύουν σε χώρες για τις οποίες το προϊόν δεν είχε σχεδιαστεί και κατασκευαστεί ειδικά.

☐ Αμέλεια.

☐ Ατυχήματα, πυρκαγιά, υγρά, χημικές και άλλες ουσίες, πλημμύρα, δονήσεις, υπερβολική θερμότητα, ακατάλληλο εξαερισμό, υπέρταση, υπερβολική ή εσφαλμένη τροφοδοσία ή τάση εισόδου, ακτινοβολία, ηλεκτροστατικές εκκενώσεις συμπεριλαμβανομένου του κεραυνού, άλλων εξωτερικών δυνάμεων και επιδρά-σεων.

5. Η παρούσα εγγύηση καλύπτει μόνο τα υλικά μέρη του προϊόντος. Δεν καλύπτει το λογισμικό (είτε της Sony, είτε τρίτων κατασκευαστών) για το οποίο παρέχεται ή πρόκειται να ισχύσει μια άδεια χρήσης από τον τελικό χρήστη ή χωριστές δηλώσεις εγγύησης ή εξαιρέσεις από την εγγύηση.

Εξαιρέσεις και περιορισμοί

Με εξαίρεση των όσων αναφέρονται ανωτέρω, η Sony δεν παρέχει καμία εγγύηση (ρητή, σιωπηρή, εκ του νόμου ή άλλη) όσον αφορά την ποιότητα, την επίδοση, την ακρίβεια, την αξιοπιστία, την καταλληλότητα του προϊόντος ή του λογισμικού που παρέχεται ή συνοδεύει το προϊόν, για συγκεκριμένο σκοπό. Εάν η ισχύουσα νομοθεσία απαγορεύει πλήρως ή μερικώς την παρούσα εξαίρεση, η Sony εξαιρεί ή περιορίζει την εγγύησή της μόνο στη μέγιστη έκταση που επιτρέπει η ισχύουσα νομοθεσία. Οποια-δήποτε εγγύηση ή οποία δεν εξαιρείται πλήρως (στο μέτρο που το επιτρέπει ο ισχύων νόμος) θα περιορίζεται στη διάρκεια ισχύος της παρούσας εγγύησης.

Η Sony είναι μέλος του δικτύου Εξουσιοδοτημένων Σέρβις ASN της Περιοχής Κάλυψης της Εγγύησης.

Η μοναδική υποχρέωση της Sony σύμφωνα με την παρούσα εγγύηση είναι η επισκευή ή η αντικατάσταση προϊόντων που υπόκεινται στους όρους και συνθήκες της εγγύη-σης. Η Sony δεν ευθύνεται για οποιαδήποτε απώλεια ή ζημιά που σχετίζεται με τα προϊόντα, το σέρβις, την παρούσα εγγύηση, συμπεριλαμβανομένων – των οικονομικών και άλλων απωλειών – του τιμήματος που καταβλήθηκε για την αγορά του προϊόντος – της απώλειας κερδών, εισοδήματος, δεδομένων, απώλυσης ή χρήσης του προϊόντος ή οποιωνδήποτε συνδεδεμένων προϊόντων – της άμεσης, παρεμπίπτουσας ή επακόλουθης απώλειας ή ζημίας ακόμη και αν αυτή η απώλεια ή ζημία αφορά σε:

- ☐ Μειωμένη λειτουργία ή μη λειτουργία του προϊόντος ή συνδεδεμένων προϊόντων λόγω ελαττωμάτων ή μη διαθεσιμότητας κατά την περίοδο που αυτό βρίσκεται στη Sony ή σε μέλος του δικτύου ASN, η οποία προκάλεσε διακοπή διαθεσιμότητας του προϊόντος, απώλεια χρόνου χρήστη ή διακοπή της εργασίας.
- ☐ Παροχή ανακριβών πληροφοριών που ζητήθηκαν από το προϊόν ή από συνδε-δεμένα προϊόντα.
- ☐ Ζημιά ή απώλεια λογισμικών προγραμμάτων ή αφαιρούμενων μέσων αποθήκευσης δεδομένων ή
- ☐ Μολύνσεις από ιούς ή άλλες αιτίες.

Τα ανωτέρω ισχύουν για απώλειες και ζημιές, που υπόκεινται σε εισοδήποτε γενικές αρχές δικαίου, συμπεριλαμβανομένης της αμέλειας ή άλλων αδικοπραξιών, αθέτησης σύμβασης, ρητής ή σιωπηρής εγγύησης, και απόλυτης ευθύνης (ακόμα και για θέματα για τα οποία η Sony ή μέλος του δικτύου ASN έχει ειδοποιηθεί για τη δυνατότητα πρόκλησης τέτοιων ζημιών).

Στο μέτρο που η ισχύουσα νομοθεσία απαγορεύει ή περιορίζει αυτές τις εξαιρέσεις ευθύνης, η Sony εξαιρεί ή περιορίζει την ευθύνη της μόνο στη μέγιστη έκταση που της επιτρέπει η ισχύουσα νομοθεσία. Για παράδειγμα, μερικά κράτη απαγορεύουν την εξαί-ρεση ή τον περιορισμό ζημιών που οφείλονται σε αμέλεια, σε βαριά αμέλεια, σε εκ προθέσεως παράπτωμα, σε δόλο και παρόμοιες πράξεις. Σε καμία περίπτωση, η ευθύνη της Sony κατά την παρούσα εγγύηση, δεν υπερβαίνει την τιμή που καταβλήθηκε για την αγορά του προϊόντος, ωστόσο αν η ισχύουσα νομοθεσία επιτρέπει μόνο πε-ριορισμούς ευθυνών υψηλότερου βαθμού, θα ισχύουν οι τελευταίοι.

Τα επιφυλασσόμενα νόμιμα δικαιώματά σας

Ο καταναλωτής έχει έναντι της Sony τα δικαιώματα που απορρέουν από την παρούσα εγγύηση, σύμφωνα με τους όρους που περιέχονται σε αυτήν, χωρίς να παραβιάπονται τα δικαιώματά του που πηγάζουν από την ισχύουσα εθνική νομοθεσία σχετικά με την πώληση καταναλωτικών προϊόντων. Η παρούσα εγγύηση δεν θίγει τα νόμιμα δι-καιώματα που ενδεχομένως να έχετε, ούτε εκείνα που δεν μπορούν να εξαιρεθούν ή να περιοριστούν, ούτε δικαιώματά σας εναντίον των προσώπων από τα οποία αγορά-σατε το προϊόν. Η διεκδίκηση οποιωνδήποτε δικαιωμάτων σας εναπόκειται αποκλει-στικά σε εσάς.

Sony Europe Ltd. δ.τ. Sony Hellas
Αμαρουσίου-Χαλανδρίου 18-20
151 25 Μαρούσι

Τμήμα Εξυπηρέτησης Καταναλωτών Sony
00800 4412 1496 (για κλήσεις από σταθερό τηλέφωνο Ελλάδος)
211 1980 703 (για κλήσεις από κινητό τηλέφωνο Ελλάδος)
800 91150 (για κλήσεις από σταθερό/κινητό τηλέφωνο Κύπρου)
e-mail: cic-greece@eu.sony.com

www.sony.gr