


SONY®

MP3 Manager Software ***for Sony Network Walkman***

Инструкция по эксплуатации



“WALKMAN” является зарегистрированным товарным знаком корпорации Sony для представления продуктов со стереофоническими головными телефонами.

 WALKMAN является товарным знаком корпорации Sony.

NW- E55/75

© 2004 Sony Corporation

Возможности программы MP3 File Manager

Аудиофайлы MP3 можно быстро передавать с помощью программного обеспечения MP3 File Manager на проигрыватель Network Walkman в том же формате (MP3) в отличие от программного обеспечения SonicStage, которое преобразует аудиофайлы MP3 в формат ATRAC3 или ATRAC3plus.

Программное обеспечение MP3 File Manager предварительно установлено на проигрывателе Network Walkman на заводе; поэтому установка не требуется. **Однако обязательно установите программное обеспечение SonicStage с прилагаемого диска CD-ROM в компьютере перед использованием программного обеспечения MP3 File Manager. Компьютер не распознает проигрыватель Network Walkman, пока сначала не будет установлено программное обеспечение SonicStage (на прилагаемом диске CD-ROM).** Если на компьютере не установлено программное обеспечение SonicStage, необходимо установить драйвер для проигрывателя Network Walkman с веб-узла по обслуживанию покупателей Sony ([<http://www.support-nwalkman.com>] при использовании модели для Европы, [<http://www.sony.com/walkmansupport>] при использовании модели для США и Канады, [<http://www.css.ap.sony.com/>] для других моделей).

Системные требования

- **ОС:** Windows XP Media Center Edition 2004
Windows XP Media Center Edition
Windows XP Professional
Windows XP Home Edition
Windows 2000 Professional
Windows Millennium Edition
Windows 98 Second Edition

(Программное обеспечение MP3 File Manager не поддерживает операционную систему Simplified Chinese Windows 98 Second Edition и Windows Millennium Edition.)

- **Процессор:** Pentium II 400 МГц или выше
- **ОЗУ:** 64 МБ и более
- **Жесткий диск:** 5 МБ и более
- **Дисплей:** цветовая палитра 16 бит или выше, 800 × 600 точек или больше
- **Порт USB** (поддерживает USB (ранее USB1.1))

Поддержка языка

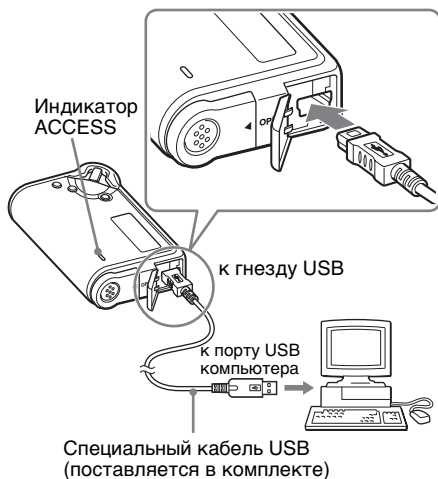
Возможность отображать языки в программе MP3 File Manager будет зависеть от установленной на компьютере операционной системы. Для получения лучших результатов убедитесь, что установленная операционная система совместима с языком, который требуется отобразить.

- Правильное отображение всех языков в установленной программе MP3 File Manager не гарантируется.
- Символы, созданные пользователем, а также некоторые специальные символы могут не отображаться.

Передача аудиофайлов MP3 с компьютера на проигрыватель Network Walkman

1 Подключение проигрывателя Network Walkman к компьютеру.

Подсоедините штекер меньшего размера специального кабеля USB к гнезду USB проигрывателя Network Walkman, а штекер большего размера - к порту USB компьютера. На дисплее отобразится индикация "CONNECT".



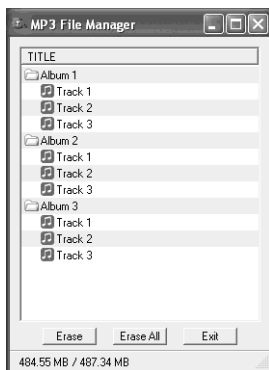
2 Нажмите на компьютере [My Computer]-[removable disk:]*([Мой компьютер]-[Съемный диск:]*).

* Нажмите [Network Walkman], если в компьютере установлена система Windows XP Media Center Edition 2004, Windows XP Media Center Edition, Windows XP Professional или Windows XP Home Edition

3 Выберите папку [Esys], чтобы открыть съемный диск.

4 Дважды нажмите файл [MP3FileManager.exe] для его воспроизведения.

5 Перетащите аудиофайлы MP3, которые требуется перенести на проигрыватель Network Walkman, на экран MP3 File Manager. Можно также переносить аудиофайлы формата MP3 на проигрыватель Network Walkman путем перетаскивания папки.



Примечания

- После выполнения переноса обязательно закройте крышку отсека, чтобы не допустить попадания в него жидкости.
- Не отсоединяйте кабель USB или проигрыватель Network Walkman во время работы программного обеспечения MP3 File Manager. В противном случае правильная работа не гарантируется.
- При подключении проигрывателя Network Walkman к компьютеру индикатор ACCESS мигает.
- Не отсоединяйте кабель USB или проигрыватель Network Walkman, если мигает индикатор ACCESS. Передаваемые данные могут быть повреждены.
- Если на компьютере установлена система Windows 2000, установите версию Service Pack 3 или более позднюю.
- При использовании проигрывателя Network Walkman прежде всего отображается информация тега ID3. (Тег ID3 - это формат, который добавляет название композиции или имя исполнителя и т.д. в файл формата MP3. В проигрывателе Network Walkman поддерживается версия 1.0/1.1/2.2/2.3/2.4.)
- Нормальная работа проигрывателя Network Walkman с концентратором USB или удлинителем USB не гарантируется. Всегда подключайте проигрыватель Network Walkman напрямую к компьютеру, используя специальный кабель USB.
- Подключение некоторых устройств USB к компьютеру может помешать нормальной работе проигрывателя Network Walkman.
- Когда проигрыватель Network Walkman подключается к компьютеру, все его кнопки управления заблокированы.
- Если проигрыватель Network Walkman подключен к компьютеру, данные, хранящиеся во встроенной флэш-памяти, можно просмотреть с помощью проводника Windows.
- Аудиофайлы MP3, совместимые с программным обеспечением MP3 File Manager, имеют одинаковое значение частоты дискретизации 44,1 кГц и скорость передачи данных в битах от 8 до 320 кбит/с.

Если программа MP3 File Manager при форматировании случайно была удалена и т.д., ее можно восстановить с прилагаемого компакт-диска в соответствии с описанной ниже процедурой.

- 1** Подключите проигрыватель Network Walkman к компьютеру, используя кабель USB.
- 2** Вставьте прилагаемый компакт-диск в компьютер.
- 3** Откройте компакт-диск, выберите папку [MP3FileManager] и откройте ее с помощью проводника Windows.
- 4** При использовании моделей для Европы, США и Канады: выберите папку ([English], [French]*) и откройте ее в Проводнике Windows.

При использовании других моделей: выберите папку ([English], [Korean], [Simplified Chinese]), подходящую для операционной системы компьютера, и откройте ее в Проводнике Windows.

- 5** При использовании моделей для Европы, США и Канады: дважды нажмите файл установки [MP3FileManager_1.1_Update_ENU.exe], [MP3FileManager_1.1_Update_FRA.exe]*. Начнется установка. Следуйте инструкциям мастера установки.

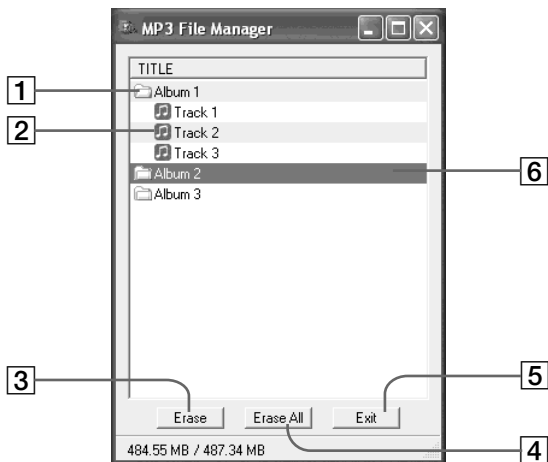
При использовании других моделей: дважды нажмите файл установок [MP3FileManager_1.1_Update_ENU.exe], [MP3FileManager_1.1_Update_KOR.exe], [MP3FileManager_1.1_Update_CHN.exe].

Начнется установка. Следуйте инструкциям мастера установки.

* Меню справки отображается на французском языке. Рабочее меню отображается на английском языке.

(Можно также загрузить программное обеспечение MP3 File Manager с веб-узла по обслуживанию покупателей Sony ([<http://www.support-nwwalkman.com>] при использовании модели для Европы, [<http://www.sony.com/walkmansupport>] при использовании модели для США и Канады, [<http://www.css.ap.sony.com/>] для других моделей.)

Отображение MP3 File Manager



1 Список альбомов

Дважды нажмите, чтобы отобразить список дорожек. Дважды нажмите еще раз, чтобы скрыть список дорожек.

2 Список дорожек

3 Erase

Нажмите эту кнопку, чтобы стереть выбранные альбомы или дорожки.

4 Erase All

Нажмите эту кнопку, чтобы стереть все альбомы и дорожки.

5 Exit

Нажмите эту кнопку, чтобы завершить работу MP3 File Manager.

6 Выбранная линия становится синей

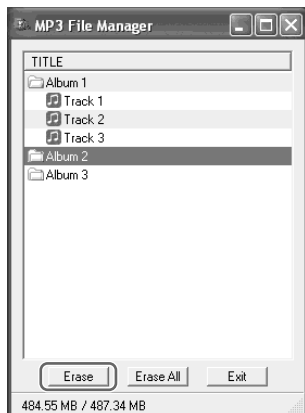
Можно выбрать несколько альбомов или дорожек одновременно, используя клавишу CTRL или Shift.

Примечание

Аудиофайлы, перенесенные во встроенную флэш-память с помощью программного обеспечения SonicStage, не будут отображаться на экране MP3 File Manager. Кроме того, аудиофайлы, перенесенные во встроенную флэш-память с помощью программного обеспечения MP3 File Manager, не будут отображаться на экране программного обеспечения SonicStage.

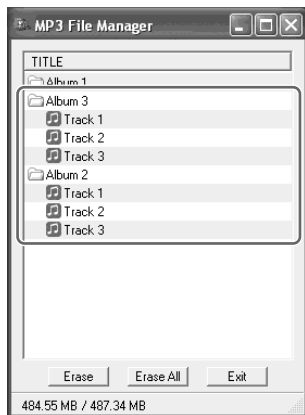
Удаление аудиофайла

Можно удалить песню, которая хранится во встроенной флэш-памяти на дорожке или в альбоме, с помощью MP3 File Manager.



Заказ аудиофайла

Можно переместить песню, которая хранится во встроенной флэш-памяти на дорожке или в альбоме, с помощью MP3 File Manager.



- 1** Откройте окно MP3 File Manager.
- 2** Выберите название песни, которую требуется стереть.
- 3** Нажмите кнопку на экране.

- 1** Откройте окно MP3 File Manager.
- 2** Выберите название песни, которую необходимо переместить.
- 3** Переместите ее путем перетаскивания.

Совет

Можно выбрать несколько альбомов или дорожек одновременно, используя клавишу CTRL или Shift. Однако альбомы и дорожки выбрать одновременно невозможно.