


SONY®

MP3 Manager Software ***for Sony Network Walkman***

Használati útmutató



A „WALKMAN” a Sony Corporation sztereó fejhallgatós termékcsaládot (Headphone Stereo) fémjelző bejegyzett védjegye. A  WALKMAN a Sony Corporation védjegye.

NW- E55/75

© 2004 Sony Corporation

Mire használható az MP3 File Manager program?

Az MP3 File Manager program segítségével egyszerűen másolhatók át a számítógépről a Network Walkman készülékre MP3 hangfájlok úgy, hogy formátumuk nem változik (MP3 marad), ellentétben azzal az esettel, amikor MP3 fájlokat a SonicStage programmal másol, ez ugyanis a hangfájlokat a készüléken ATRAC3 vagy ATRAC3plus formátumban tárolja.

Az MP3 File Manager programot a Network Walkman készülékre annak gyártása során telepítették, így telepíteni nem szükséges.

Az MP3 File Manager program használatba vétele előtt azonban ne feledje a számítógépre telepíteni a SonicStage programot a mellékelt CD-ről. Ha előbb nem telepíti (a mellékelt CD-ről) a SonicStage programot, a számítógép nem ismeri fel a Network Walkman készüléket. Ha a használt számítógépre nincs telepítve a SonicStage program, akkor telepíteni kell rá a Network Walkman illesztőprogramját, amely a Sony ügyfélszolgálati honlapjáról tölthető le (e honlap az európai típus esetén [<http://www.support-nwalkman.com>], az USA-ban és Kanadában forgalmazott típus esetén [<http://www.sony.com/walkmansupport>], más típusok esetén [<http://www.css.ap.sony.com/>]).

Rendszerkövetelmények

- **Operációs rendszer:**
 - Windows XP Media Center Edition 2004
 - Windows XP Media Center Edition
 - Windows XP Professional
 - Windows XP Home Edition
 - Windows 2000 Professional
 - Windows Millennium Edition
 - Windows 98 Second Edition(Az MP3 File Manager program nem működik az egyszerűsített kínai nyelvű Windows 98 Second Edition és Windows Millennium Edition operációs rendszer alatt.)
- **Processzor:** Pentium II 400 MHz vagy gyorsabb
- **Memória:** legalább 64 MB
- **Merevlemez:** legalább 5 MB
- **Grafikus kártya:** legalább 16 bites színmélység, legalább 800 × 600-as felbontás
- **USB port** (amely használni tudja az USB (korábban USB1.1) változatot)

Idegen nyelvek

Az, hogy az MP3 File Manager milyen nyelvet tud megjeleníteni, a számítógép operációs rendszerétől függ. A jobb eredmény elérése érdekében ügyeljen arra, hogy a telepített operációs rendszer összhangban legyen a megjeleníteni kívánt nyelvvel.

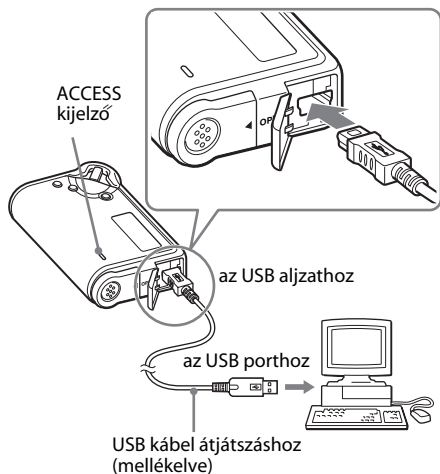
- Nem garantáljuk, hogy az MP3 File Manager minden nyelvet tökéletesen megjelenít.
- Előfordulhat, hogy a felhasználók által készített karakterek, továbbá egyes speciális karakterek nem jelennek meg.

MP3 hangfájlok átvitele a számítógépről a Network Walkmanre

1 Csatlakoztassa a Network Walkmant a számítógéphez.

A mellékelt USB kábel kicsi csatlakozóját dugja be a Network Walkman USB aljzatába, a nagy csatlakozóját pedig a számítógép USB portjába.

Ekkor a kijelzőn megjelenik a „CONNECT” üzenet.



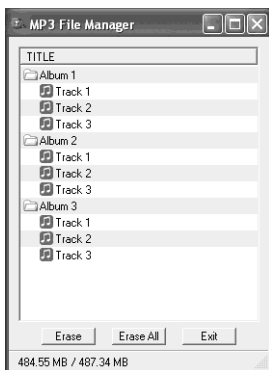
2 A számítógépen kattintson a következőkre: [My Computer]–[removable.disk:]* ([Sajátgép]–[kivehető lemez:]*).

* Windows XP Media Center Edition 2004/Windows XP Media Center Edition/Windows XP Professional/Windows XP Home Edition esetén [Network Walkman]

3 A kivehető lemez megnyitásához kattintson az [Esys] mappára.

4 Az [MP3FileManager.exe] programra duplán kattintva indítsa el.

5 A Network Walkmanre átmásolandó MP3 fájlokot húzza az MP3 File Manager ablakába. MP3 formátumú hangfájlokot mappájuk áthúzásával is átmásolhat a Network Walkmanre.



Megjegyzések

- Az átmásolás befejeztével a fedlapot gondosan zárja be, hogy a készülékbe ne tudjon bejutni folyadék.
- Miközben fut az MP3 File Manager program, ne húzza ki az USB kábelt és ne távolítsa el a Network Walkman készüléket. Ha ilyent tesz, a megfelelő működés nem garantálható.
- Az ACCESS kijelző villog, amikor a Network Walkman és a számítógép között adatforgalom zajlik.
- Amikor villog az ACCESS kijelző, ne húzza ki az USB kábelt és ne távolítsa el a Network Walkman készüléket. Ha ilyenkor a Network Walkman készülék az éppen átvitt adatok.
- Windows 2000 esetén telepítse a Service Pack 3 vagy az újabb javítócsomagot.
- A Network Walkman az ID3 kiegészítő adatok jelennek meg, ha vannak. (Az ID3 kiegészítő olyan formátum, amellyel MP3 fájljokba beírható a műorszámok címe, az előadók neve stb. A Network Walkman az 1.0/1.1/2.2/2.3/2.4 verziójú kiegészítőket tudja értelmezni.)
- Nem garantáljuk, hogy a Network Walkman USB elosztó (hub) és USB hosszabbítókábel használata esetén is megfelelően működik. A Network Walkmant mindig közvetlenül a számítógéphez csatlakoztassa az erre szolgáló mellékelt USB kábellel.
- Egyes, a számítógéphez csatlakoztatott USB eszközök megzavarhatják a Network Walkman megfelelő működését.
- Amíg a Network Walkman számítógéphez csatlakozik, az összes kezelőszerve zárolva van.
- Amikor a Network Walkman számítógéphez csatlakozik, a beépített flash memóriájában tárolt adatok megtekinthetők a Windows Explorer (Intéző) segítségével.
- Az MP3 File Manager program olyan MP3 hangfájlokat tud kezelni, amelyek készítésekor a mintavételi frekvencia 44,1 kHz, az átviteli sebesség pedig 8–320 kbps volt.

Ha formázáskor vagy más módon véletlenül letöröltött az MP3 File Manager program, az alábbi módon újratelepítheti a mellékelt CD-ről:

- 1** Az USB kábellel csatlakoztassa a Network Walkmant a számítógéphez.
- 2** A mellékelt CD-t tegye be a számítógépbe.
- 3** Nyissa meg a CD-t, jelölje ki az [MP3FileManager] mappát, majd nyissa ki a Windows Explorer (Intéző) segítségével.
- 4** **Az európai, amerikai és kanadai típusok esetén:** Jelölje ki a mappát ([English] (angol), [French]* (francia)), és nyissa ki a Windows Explorer (Intéző) segítségével.
Más típusok esetén: Jelölje ki az operációs rendszere nyelvének megfelelő mappát ([English] (angol), [Korean] (koreai), [Simplified Chinese] (egyszerűsített kínai)), majd nyissa ki a Windows Explorer (Intéző) segítségével.

- 5** **Az európai, amerikai és kanadai típusok esetén:** Kattintson duplán az [MP3FileManager_1.1_Update_ENU.exe], illetve az [MP3FileManager_1.1_Update_FRA.exe]* telepítőfájlr.

Ekkor megkezdődik a telepítés.

Kövesse a telepítő varázsló utasításait.

Más típusok esetén: Kattintson duplán az [MP3FileManager_1.1_Update_ENU.exe], az [MP3FileManager_1.1_Update_KOR.exe], illetve az [MP3FileManager_1.1_Update_CHN.exe] telepítőfájlr.

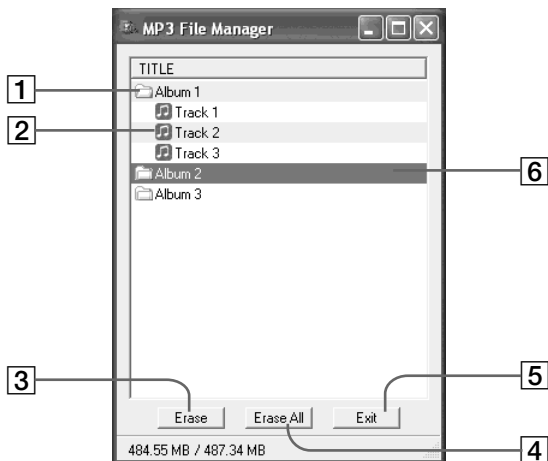
Ekkor megkezdődik a telepítés.

Kövesse a telepítő varázsló utasításait.

* A Help (Súgó) menü franciául, az Operation (Műveletek) menü angolul jelenik meg.

(Az MP3 File Manager program a Sony ügyfélszolgálati honlapjáról is letölthető (e honlap az európai típus esetén [<http://www.support-nwwalkman.com>], az USA-ban és Kanadában forgalmazott típus esetén [<http://www.sony.com/walkmansupport>], más típusok esetén [<http://www.css.ap.sony.com/>].)

Az MP3 File Manager képernyője



1 Albumlista

Ha erre duplán kattint, megjelenik az albumban lévő műsorszámok listája. A műsorszámlista elrejtéséhez ismét kattintson rá duplán.

2 Műsorszámlista

3

Erre a gombra kattintva kitörölheti a kijelölt albumokat, műsorszámokat.

4

Erre a gombra kattintva kitörölheti az összes albumot, műsorszámot.

5

Erre a gombra kattintva bezárhatja az MP3 File Manager programot.

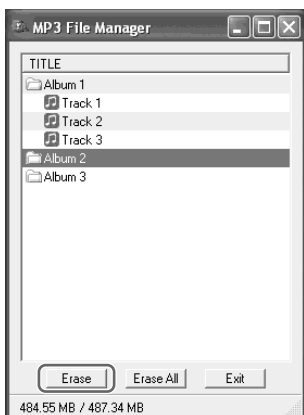
- 6 A kijelölt sor kék alapszínt kap. A CTRL és a Shift billentyű segítségével egyszerre több albumot, műsorszámot is kijelölhet.

Megjegyzés

Az MP3 File Manager képernyőjén nem jelennek meg a SonicStage programmal a készülék beépített flash memóriájába átvitt hangfájlok. A SonicStage program képernyőjén pedig nem jelennek meg az MP3 File Manager programmal a készülék beépített flash memóriájába átvitt hangfájlok.

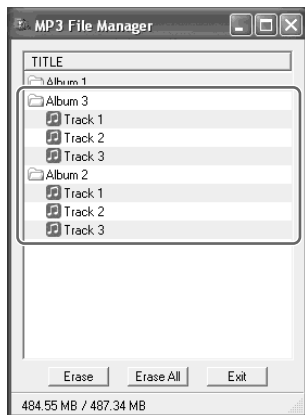
Hangfájl törlése

Az MP3 File Manager segítségével dalok műsorszámként vagy albumként kitörölhetők a beépített flash memóriából.



Hangfájlok rendezése

Az MP3 File Manager segítségével dalok műsorszámként vagy albumként átrendezhetők a beépített flash memóriában.



1 Indítsa el az MP3 File Manager programot.

2 Jelölje ki a kitörölendő elemet.

3 Kattintson az  gombra.

1 Indítsa el az MP3 File Manager programot.

2 Jelölje ki az áthelyezendő elemet.

3 Húzza át a kívánt helyre.

Tipp

A CTRL és a Shift billentyű segítségével egyszerre több albumot, műsorszámot is kijelölhet. Albumok és műsorszámok azonban nem jelölhetők ki egyidejűleg.