

Für die Benutzer eines Computers, auf dem die Originalsoftware "PictureGear Studio" von Sony installiert ist

PictureGear Studio © 2002 Sony Corporation

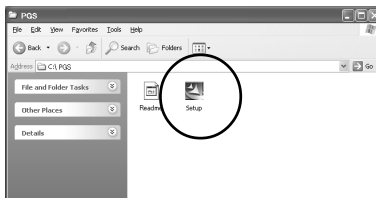
Mit "PictureGear Studio", einer Originalsoftwareanwendung von Sony, stehen Ihnen alle Funktionen zum Arbeiten mit Standbildern zur Verfügung: Aufzeichnen, Verwalten, Verarbeiten und Ausgeben.

Informationen zu Papiervorlagen für PictureGear Studio

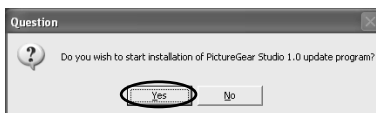
Wenn Sie die Papiervorlagen für PictureGear Studio auf Ihrem Computer installieren, können Sie mithilfe der Software Standbilder auf Druckpapier in Postkartengröße (SVM-25LS/SVM-25LW), im Format 3,5 x 5 Zoll (9 x 13 cm) (SVM-30MS) und auf kleinformatigem Druckpapier (SVM-30SS/SVM-30SW) ausdrucken.

Installieren der Vorlage für PictureGear Studio

- 1 Doppelklicken Sie auf "Setup".
Das PictureGear Studio-Aktualisierungsprogramm wird gestartet.



- 2 Klicken Sie auf "Yes".
Die Installation beginnt.



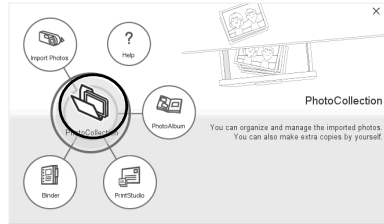
- 3 Klicken Sie auf "OK".



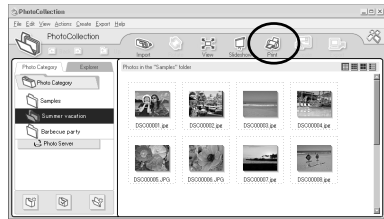
Drucken von Fotos mit PictureGear Studio

- 1 Starten Sie PictureGear Studio und klicken Sie auf "PhotoCollection".

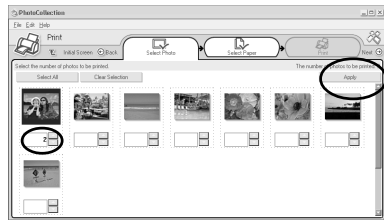
Das Fenster "PhotoCollection" wird angezeigt.



- 2 Klicken Sie auf den Ordner mit der gewünschten Fotokategorie und dann auf "Print".



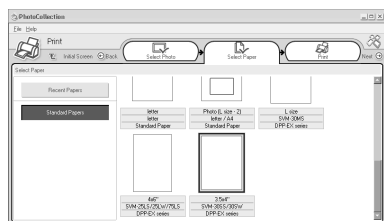
- 3 Wählen Sie die zu druckenden Fotos aus, legen Sie die Anzahl der zu druckenden Exemplare für jedes Foto fest und klicken Sie dann auf "Apply".



- 4 Wählen Sie unter "Standard Papers" die gewünschte Papiergröße aus.

Sie haben dabei folgende Möglichkeiten:

- L size (Format 3,5 x 5: 9 x 13 cm)
SVM-30MS
DPP-EX series
- 4 x 6" (10 x 15 cm)
SVM-25LS/24LW/75LS
DPP-EX series
- 3.5 x 4" (9 x 10 cm)
SVM-30SS/30SW
DPP-EX series

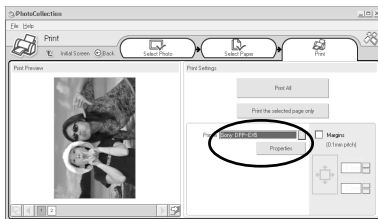


Fortsetzung

- 5** Wählen Sie im Dropdown-Listefeld "Printer" die Option "DPP-EX5" oder "DPP-EX7" und klicken Sie auf "Properties".

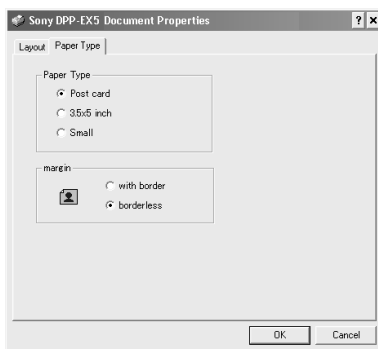
Wählen Sie im Dropdown-Listefeld "Printer" den von Ihnen verwendeten Drucker aus.

Wenn Sie auf "Properties" klicken, wird das Dialogfeld mit den Dokumenteigenschaften für den ausgewählten Drucker angezeigt.



- 6** Klicken Sie auf der Registerkarte "Paper Type" auf die gewünschten Einstellungen für Papiertyp und Ränder.

- Paper Type: Wählen Sie "Post card" (10 x 15 cm), "3.5x5 inch" (9 x 13 cm) oder "Small" (9 x 10 cm) als Format des verwendeten Druckpapiers aus.
- margin: Wenn Sie "Post card" oder "3.5 x 5 inch" als Papiertyp auswählen, wählen Sie die Option "with border" (mit Rand) oder "borderless" (ohne Rand) aus. Wenn Sie "Small" auswählen, können Sie keinen Rand einstellen.



Hinweise

- Geben Sie auf jeden Fall den Papiertyp an.
- Die Ausrichtung des Bildes wird automatisch auf horizontal gesetzt, unabhängig von den von Ihnen vorgenommenen Einstellungen.

- 7** Klicken Sie auf "OK".

- 8** Klicken Sie auf "Print All" oder "Print the selected page only".



Fortsetzung

- 9** Vergewissern Sie sich, dass das angegebene Druckpapier eingelegt ist und klicken Sie auf "OK".

Der Druckvorgang beginnt.

