

Überprüfen des Lieferumfangs

Bitte vergewissern Sie sich, dass das Upgrade-Kit Folgendes enthält.

- CD-ROM (weiß) mit dem AIBO MIND 2-Softwareupgrade (1)
- CD-ROM* (schwarz) mit AIBO WLAN Manager 2/AIBO Entertainment Player (1)
- Stationsmarkierung (1)
- *Memory Stick™-Aufkleber für die AIBO MIND 2-Software (1)
- Dokumentation
 - Lizenzvertrag für Software-Endanwender (1)
 - Spiel 2 (1)
 - Upgrade-Kit (dieses Dokument) (1)
- Die folgenden Bedienungsanleitungen zur AIBO MIND 2-Software liegen auf der mitgelieferten CD-ROM (schwarz) im PDF-Format vor.
- *Bedienungsanleitung (Grundlagen)* für den AIBO Roboter ERS-7
- *Bedienungsanleitung (PC-Netzwerk)* für den AIBO Roboter ERS-7
- *Bedienungsanleitung (AIBO Entertainment Player)* für den AIBO Roboter ERS-7

Erläuterungen zu diesem Upgrade

Mithilfe der mitgelieferten Upgrade-CD-ROMs können Sie Ihren AIBO® Spielroboter ERS-7 von der AIBO MIND- zur AIBO MIND 2-Software aufrüsten (upgraden).

■ **Was ist neu bei diesem Upgrade?**

Nach einem Upgrade auf die AIBO MIND 2-Software stehen die folgenden neuen Funktionen zur Verfügung. Erläuterungen dazu finden Sie in der "Bedienungsanleitung (Grundlagen)* für den AIBO Roboter ERS-7. Diese liegt auf der mitgelieferten CD-ROM (schwarz) im PDF-Format vor.

- AIBO Lieblingsgegenstände registrieren lassen
- AIBO die Wohnung überwachen lassen
- Kommunikation mit einem anderen AIBO Roboter
- AIBO Entertainment Player für noch mehr Spielmöglichkeiten mit AIBO
- Spiel 2 (*Repeat Me*)

■ **Von einem Upgrade nicht betroffene Daten**

- Name des AIBO Roboters
- Registrierter Benutzer des AIBO Roboters
- Entwicklungsstufe des AIBO Roboters
- Wireless-LAN-Einstellungen, konfiguriert mit AIBO WLAN Manager

■ **Bei einem Upgrade gelöschte Daten**

Bei einem Upgrade wird von den unten aufgelisteten Daten auf Ihrem Computer eine Sicherungskopie erstellt. Danach werden die Daten vom "Memory Stick" des AIBO Roboters gelöscht. Unter Schritt 4 im Abschnitt "Upgrade der AIBO MIND-Software auf dem "Memory Stick"" wird erläutert, wie Sie einen Speicherort für die Sicherungskopie der Daten angeben können.

- Auf dem "Memory Stick" gespeicherte Fotos
- Daten der Funktion AIBO EYES (Mail-Einstellungen, Nachrichten, Sprachsignatur)
- Benutzerdefinierte Daten

Systemvoraussetzungen für ein Upgrade

- Betriebssystem: Microsoft® Windows® 98 SE, Microsoft® Windows® Me, Microsoft® Windows® 2000, Microsoft® Windows® XP
- *Memory Stick™-Reader/Writer (Lese-/Schreibgerät) (Nur bei einem "Memory Stick"-Reader/Writer der Marke Sony kann die ordnungsgemäße Funktion garantiert werden.)

Upgrade der AIBO MIND-Software auf dem "Memory Stick"

- Legen Sie die mitgelieferte CD-ROM (weiß) mit dem AIBO MIND 2-Softwareupgrade ins CD-ROM-Laufwerk am Computer ein.**

Das Dialogfeld "AIBO MIND 2 Upgrade" erscheint.
- Wählen Sie "Upgrade" und klicken Sie dann auf "Next".**
- Lesen Sie den Lizenzvertrag für Software-Endanwender ("END-USER LICENSE AGREEMENT"), wählen Sie "Agree" und klicken Sie dann auf "Next".**
- Führen Sie wie in den Anweisungen auf dem Bildschirm angegeben die folgenden Schritte aus und klicken Sie dann auf "Next".**
 - Setzen Sie den "Memory Stick" mit der AIBO MIND-Software, die aktualisiert werden soll, in den "Memory Stick"-Reader/Writer (Lese-/Schreibgerät) ein.
 - Wenn Sie für die Sicherungskopie der AIBO MIND-Software einen anderen Ordner wählen wollen, klicken Sie auf "Browse" und geben einen Ordner für die Sicherungskopie an. Wenn Sie keinen Ordner angeben, wird die Sicherungskopie im Ordner "AIBOMIND1Backup" unter dem Ordner "My Documents" auf dem Computer erstellt.
 - Wählen Sie das "Memory Stick"-Laufwerk auf dem Computer aus.
- Klicken Sie auf "Next".**

Die Sicherungskopie wird erstellt und das Upgrade beginnt.

- Wenn das Dialogfeld "The upgrade is complete" erscheint, klicken Sie auf "Finish".**

Damit ist das Upgrade des "Memory Sticks" beendet. Wenn Sie den "Memory Stick" mit der AIBO MIND 2-Software in den AIBO Roboter einsetzen und die Pausetaste am Rücken drücken, wird der AIBO Roboter mit der aktualisierten AIBO MIND 2-Software aktiviert.

🔧 Wenn Sie den AIBO Roboter aktivieren
Wenn der AIBO Roboter zum ersten Mal nach dem Upgrade des "Memory Sticks" aktiviert wird, nennt er einmal sein Entwicklungsstadium und die anderen Daten, die er aus der AIBO MIND-Software übernommen hat.
Dies tut der AIBO Roboter nach der Aktivierung nur ein einziges Mal. Achten Sie also darauf und verpassen Sie es nicht!

Unterschiede zwischen AIBO MIND und AIBO MIND 2

Die AIBO MIND 2-Software unterscheidet sich in folgenden Punkten von der AIBO MIND-Software. Erläuterungen dazu finden Sie in der "Bedienungsanleitung (Grundlagen)* für den AIBO Roboter ERS-7. Diese liegt auf der mitgelieferten CD-ROM (schwarz) im PDF-Format vor.

- AIBO EYES und AIBO Photo Album können nicht zur Schlafenszeit verwendet werden.
- Wenn Sie "Owner registration", "Name registration" oder "Take a picture" sagen, beginnt der AIBO Roboter nicht sofort mit der Sprachführung, sondern wartet, bis Sie seinen Kopsensor berühren.
- Bis zu 3 Personen können als Besitzer registriert werden. Der ursprünglich mit der AIBO MIND-Software registrierte Besitzer wird dabei als der erste Besitzer registriert.
- Benutzerdefinierte Daten aus der AIBO MIND-Software können Sie nicht verwenden.

Wiederherstellen der AIBO MIND-Software nach einem Upgrade auf die AIBO MIND 2-Software

Wählen Sie in Schritt 2 unter "Upgrade der AIBO MIND-Software auf dem "Memory Stick"" die Option "Restore". Beachten Sie bitte, dass bei einer Wiederherstellung der AIBO MIND-Software alle Daten, die Sie mit der AIBO MIND 2-Software erstellt haben, gelöscht werden.

Austauschen der Stationsmarkierung

Die Stationsmarkierung zur AIBO MIND-Software (grün und blau) wird von einem AIBO Roboter mit AIBO MIND 2-Software nicht erkannt. Daher muss sie gegen die im Upgrade-Kit mitgelieferte Stationsmarkierung ausgetauscht werden. Beachten Sie bitte, dass ein AIBO Roboter mit AIBO MIND-Software die Stationsmarkierung zur AIBO MIND 2-Software (schwarz und weiß) ebenfalls nicht erkennt. Erläuterungen zum Austausch der Stationsmarkierung finden Sie in der "Bedienungsanleitung (Grundlagen)* für den AIBO Roboter ERS-7. Diese liegt auf der mitgelieferten CD-ROM (schwarz) im PDF-Format vor.

Installation der Software (Kurzanleitung für PC-Anwendungen)

Wenn Sie die Funktion "AIBO EYES" oder die Software "AIBO Photo Album" bzw. "AIBO Entertainment Player" in Kombination mit der Wireless-LAN-Funktion des AIBO Roboters ERS-7 verwenden möchten, müssen Sie zunächst die folgende Software auf dem Computer installieren.

Wenn Sie lediglich "AIBO EYES" und "AIBO Photo Album" verwenden möchten, brauchen Sie nur "AIBO WLAN Manager 2" zu installieren.

Für "AIBO Entertainment Player" ist die Installation der gesamten unten genannten Software erforderlich.

- Von der mitgelieferten CD-ROM (schwarz) zu installierende Software
 - AIBO WLAN Manager 2
 - AIBO Entertainment Player
 - Additional package for AIBO Entertainment Player (Zusatzpaket für AIBO Entertainment Player, nur für Windows 2000)
 - Microsoft® DirectX® 9

- Von der Website herunterzuladende Software
 - Microsoft® Windows Media® Player 9 (wenn nicht bereits auf dem PC installiert)
 - Microsoft® Internet Explorer 6 (nur für Windows 2000)
 - Adobe® Reader® (wenn nicht bereits auf dem PC installiert)

Systemvoraussetzungen

- Systemvoraussetzungen für die Installation von "AIBO WLAN Manager 2"
 - Betriebssystem: Microsoft® Windows® 98 SE
 - Microsoft® Windows® Me
 - Microsoft® Windows® 2000
 - Microsoft® Windows® XP
 - *Memory Stick™-Reader/Writer (Lese-/Schreibgerät)¹

- Systemvoraussetzungen für "AIBO EYES"
 - *Memory Stick™-Reader/Writer (Lese-/Schreibgerät)¹
 - Wireless-LAN-Funktion, IEEE802.11b-konform²
 - Internet-Verbindung³
 - E-Mail-Konto, mit dem Mails über SMTP/POP⁴ gesendet und empfangen werden können
- Webbrowser

- Systemvoraussetzungen für "AIBO Photo Album"
 - *Memory Stick™-Reader/Writer (Lese-/Schreibgerät)¹
 - Wireless-LAN-Funktion, IEEE802.11b-konform² (empfohlen)
 - Webbrowser

- Systemvoraussetzungen für die Installation von "AIBO Entertainment Player"⁵
 - Betriebssystem:
 - Microsoft® Windows® XP (Service Pack 1, Service Pack 2)
 - Microsoft® Windows® 2000 (Service Pack 4)
 - Mindestvoraussetzungen für CPU/Hauptspeicher/Festplatte
 - CPU: Intel® Pentium® III-Prozessor, 800 MHz oder höher
 - Hauptspeicher: 256 MB oder mehr
 - Festplatte: 120 MB oder mehr verfügbarer Speicherplatz
 - Empfohlene Umgebung⁶
 - CPU: Intel® Pentium® 4-Prozessor, 2 GHz oder höher
 - Hauptspeicher: 512 MB oder mehr
 - Festplatte: 1 GB oder mehr verfügbarer Speicherplatz
 - Grafikkarte: Microsoft DirectX-kompatible Grafikkarte
 - Microsoft® DirectSound®-kompatible Sound-Karte
 - *Memory Stick™-Reader/Writer (Lese-/Schreibgerät)¹
 - Wireless-LAN-Funktion, IEEE802.11b-konform²
 - Internet-Verbindung³

^[1] Nur bei Produkten der Marke Sony kann die ordnungsgemäße Funktion garantiert werden.

^[2] Wenn Ihr Computer über ein Wireless-LAN auf einen Access Point zugreifen soll, muss eine IEEE802.11b-konforme Wireless-LAN-Funktion vorhanden sein. Wenn Sie "AIBO EYES" verwenden, muss entweder das Modem oder der Access Point mit einer Router-Funktion ausgestattet sein.

^[3] Empfohlen wird eine ständig verfügbare Verbindung, zum Beispiel über FTTH, ADSL oder Kabel.

^[4] Der POP-Server muss den UIDL-Befehl unterstützen (Befehl zum Anzeigen einer Liste mit IDs, die den einzelnen E-Mail-Nachrichten zugeordnet sind). Bei Ihrem Service Provider erfahren Sie, ob Ihr E-Mail-Konto diese Funktion unterstützt.

^[5] Je nach CPU-Leistung und Wireless-LAN-Umgebung kann es bei der Wiedergabe von Musik, aufgezeichneten Videoinhalten und Ton zu Aussetzern kommen.

^[6] Wenn Sie die Videoaufnahmefunktion verwenden möchten, wird diese Umgebung empfohlen. Wenn Ihr System diese Anforderungen nicht unterstützt, kann es zu Problemen kommen, beispielsweise zu häufigen Aussetzern bei Ton- und Sprachaufnahmen und einer langsamen Auffrischungsrate bei Video.

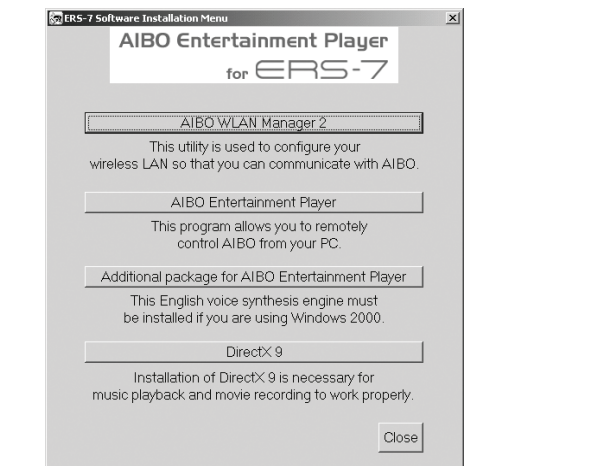
Installieren der Software

Hinweis

Bevor Sie die Software installieren, melden Sie sich unter Windows als Administrator oder als Benutzer mit Administratorrechten an.

- Legen Sie die mitgelieferte CD-ROM (schwarz) in das CD-ROM-Laufwerk am Computer ein.**

Das Installationsprogramm startet automatisch und der Bildschirm "ERS-7 Software Installation Menu" erscheint.



- Klicken Sie auf [AIBO WLAN Manager 2].**

Der Bildschirm "Welcome to the InstallShield Wizard for AIBO WLAN Manager 2" erscheint. Gehen Sie nach den Anweisungen auf dem Bildschirm vor.

🔧 **Tipps**

- Wenn AIBO WLAN Manager bereits installiert ist, erscheint eine Meldung, in der Sie zur Deinstallation der alten Version aufgefordert werden. Gehen Sie bei der Deinstallation nach den Anweisungen auf dem Bildschirm vor und installieren Sie dann AIBO WLAN Manager 2.
- AIBO WLAN Manager 2 ist auch mit AIBO MIND kompatibel. Wenn die Meldung "InstallShield Wizard Complete" erscheint, klicken Sie auf [Finish], um die Installation von "AIBO WLAN Manager 2" abzuschließen.
- Sobald Sie die Netzwerkeinstellungen und die Funktion "AIBO EYES" konfiguriert haben, können Sie "AIBO EYES" und "AIBO Photo Album" verwenden. Erläuterungen dazu finden Sie in der "Bedienungsanleitung (PC-Netzwerk)" für den AIBO Roboter ERS-7. Diese liegt auf der mitgelieferten CD-ROM (schwarz) im PDF-Format vor.
- Zum Anzeigen der PDF-Datei mit der "Bedienungsanleitung (PC-Netzwerk)" für den AIBO Roboter ERS-7 muss Adobe Reader installiert sein. Ist das nicht der Fall, fahren Sie mit Schritt 8 fort.
- Um "AIBO Entertainment Player" zu installieren, fahren Sie mit Schritt 3 fort.

- Klicken Sie auf [AIBO Entertainment Player].**

Der Bildschirm "Welcome to the InstallShield Wizard for AIBO Entertainment Player" erscheint. Gehen Sie nach den Anweisungen auf dem Bildschirm vor. Wenn die Meldung "InstallShield Wizard Complete" erscheint, klicken Sie auf [Finish], um die Installation von "AIBO Entertainment Player" abzuschließen.

Bei Windows 2000: Fahren Sie mit Schritt 4 fort.
Bei Windows XP: Fahren Sie mit Schritt 5 fort.

- Klicken Sie auf [Additional package for the AIBO Entertainment Player].**

Der Bildschirm "Welcome to the AIBO Entertainment Player Additional Package Setup Wizard" erscheint. Gehen Sie nach den Anweisungen auf dem Bildschirm vor. Wenn die Meldung "Installation Complete" erscheint, klicken Sie auf [Close], um die Installation von "Additional package for the AIBO Entertainment Player" abzuschließen.

- Klicken Sie auf [DirectX 9].**

Der Bildschirm "Welcome to setup for DirectX" erscheint. Aktivieren Sie das Kontrollkästchen neben [I Agree] und klicken Sie auf [Next]. Gehen Sie nach den Anweisungen auf dem Bildschirm vor. Wenn die Meldung "Installation Complete" erscheint, klicken Sie auf [Close], um die Installation von "DirectX" abzuschließen. Nach der Installation muss der Computer unter Umständen neu gestartet werden.

- Installieren Sie Microsoft Windows Media Player 9.**

Diese Software müssen Sie von der Microsoft-Website herunterladen. Weitere Informationen dazu finden Sie auf der Microsoft-Website (http://www.microsoft.com/). Wenn diese Software bereits auf dem Computer installiert ist, brauchen Sie sie nicht erneut zu installieren. Bei Windows 2000: Fahren Sie mit Schritt 7 fort. Bei Windows XP: Fahren Sie mit Schritt 8 fort.

- Installieren Sie Microsoft Internet Explorer 6.**

Diese Software müssen Sie von der Microsoft-Website herunterladen. Weitere Informationen dazu finden Sie auf der Microsoft-Website (http://www.microsoft.com/). Wenn diese Software bereits auf dem Computer installiert ist, brauchen Sie sie nicht erneut zu installieren.

- Installieren Sie Acrobat Reader.**

Adobe Reader muss installiert sein, damit Sie die Bedienungsanleitungen im PDF-Format anzeigen können. Diese kostenlose Software können Sie von der Website von Adobe Systems, Inc., herunterladen und installieren. Erläuterungen dazu finden Sie auf der Website von Adobe Systems, Inc. (http://www.adobe.com/). Wenn diese Software bereits auf dem Computer installiert ist, brauchen Sie sie nicht erneut zu installieren. Damit ist die Installation der erforderlichen Software abgeschlossen.

Bevor Sie die Funktionen verwenden, überprüfen Sie die Netzwerkeinstellungen für "AIBO WLAN Manager 2". Erläuterungen zur Konfiguration der Netzwerkeinstellungen finden Sie in der "Bedienungsanleitung (PC-Netzwerk)" für den AIBO Roboter ERS-7. Diese liegt auf der mitgelieferten CD-ROM (schwarz) im PDF-Format vor.