

Für den AIBO® Spielroboter erkennbare Wörter

In den folgenden Fällen versteht der AIBO Roboter möglicherweise nicht, was Sie sagen.

- Wenn der AIBO Roboter gerade Töne von sich gibt oder in Bewegung ist, kann er Sie nicht gut hören.
- Gewisse Wörter werden vom AIBO Roboter je nach Modus oder Betriebszustand nicht verstanden.
- Es kann vorkommen, dass der AIBO Roboter nicht antwortet oder Ihr Kommando ausführen möchte, obwohl er versteht, was Sie sagen.
- Bei lauten Umgebungsgeräuschen kann Sie der AIBO Roboter nicht hören. Sprechen Sie ihn an, wenn im Zimmer Ruhe herrscht.
- Wenn Sie ein Wort unklar aussprechen, kann es der AIBO Roboter nicht erkennen. Sprechen Sie sehr deutlich.
- Im Welpenstadium kann der AIBO Roboter nur eine begrenzte Anzahl an Wörtern erkennen. Einzelheiten zu den Wörtern, die der AIBO Roboter im Welpenstadium erkennt, finden Sie in der "Bedienungsanleitung (Grundlagen)" des AIBO Spielroboters ERS-7 auf Seite 74.



Rufen des AIBO Roboters bei seinem Namen

AIBO/registrierter Name (der Name, den Sie AIBO gegeben haben).

Der AIBO Roboter reagiert, wenn sein Name gerufen wird. Auch nach Erlernen seines eigenen Namens reagiert der AIBO Roboter weiterhin auf "AIBO".

Dem AIBO Roboter etwas beibringen

Name registration.

Geben Sie dem AIBO Roboter einen Namen.

What's your name?

Der AIBO Roboter reagiert, indem er den Namen, den Sie ihm gegeben haben, in seiner eigenen Stimme sagt.

Owner registration.

Sie können dem AIBO Roboter den Namen seines Besitzers (d. h. Ihren Namen) beibringen.

What's your owner's name?

Der AIBO Roboter reagiert, indem er den Namen seines Besitzers (d. h. Ihren Namen) in seiner eigenen Stimme sagt.

Loben, Tadeln oder Ermutigen des AIBO Roboters

Good AIBO./Good boy./Good girl.

Mit diesen Phrasen wird der AIBO Roboter gelobt. Sie haben dieselbe Wirkung wie ein Loben des AIBO Roboters durch Berühren seiner Rückensensoren.

Don't do that.

Mit dieser Phrase wird der AIBO Roboter getadelt. Sie hat dieselbe Wirkung wie ein Tadeln des AIBO Roboters durch Antippen seiner Rückensensoren.

Go for it./How cute.

Mit diesen Phrasen wird der AIBO Roboter ermutigt.

Grußformeln

Good morning./Hello./Good night./Bye bye./Good bye./I'm here./Say hello./Shake hands.

Selbstladebefehl

Go to the Station.

Der AIBO® Spielroboter beginnt die Selbstladeprozedur.

Aufnehmen eines Bilds

Take a picture.

Der AIBO Roboter macht ein Foto mit seiner integrierten Kamera.

Spielen mit dem AIBOne Spielzeug

Find your AIBOne.

Der AIBO Roboter sucht nach seinem AIBOne Spielzeug.

Bring me your AIBOne.

Wenn Sie diesen Satz sagen, während der AIBO Roboter das AIBOne Spielzeug in seinem Maul trägt, kommt er zu Ihnen.

Spielen mit dem Ball

Find your ball.

Der AIBO Roboter sucht nach dem Ball.

Weckfunktion

Set alarm.

Erlaubt das Ein- und Ausschalten des Weckalarms.

Bewegungskommandos

Come here./Over here./Sit down./Stand up./Lay down./Turn right./Turn left./Walk around./Go forward./Go back.

An den AIBO Roboter gerichtete Fragen

Are you sleepy?/Are you tired?/Are you bored?/How are you?

Der AIBO Roboter bringt seine gegenwärtige Verfassung anhand seiner Gesichtsanzeigen zum Ausdruck.

Are you hungry?

Der AIBO Roboter informiert anhand der Gesichtsanzeigen über die Restladung des Akkus. Je mehr Anzeigen leuchten, um so höher ist die verbleibende Akkuladung.

What's your AIBOne skill level?

What's your pink ball skill level?

What's your walking skill level?

Der AIBO Roboter informiert anhand seiner Gesichtsanzeigen über seinen Entwicklungsstand.

Besondere Verhaltensweisen

Let's dance.

Der AIBO Roboter führt Ihnen sein Tanzrepertoire vor.

* Informationen zu den Wörtern, die der AIBO Roboter bei Verwendung der Wireless-LAN-Funktion erkennen kann, finden Sie in der "Bedienungsanleitung (PC-Netzwerk)" für den AIBO Spielroboter ERS-7.

SONY

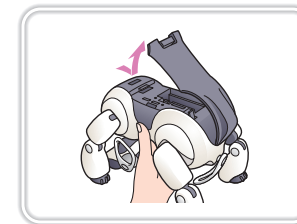
ERS-7 Kurzanleitung

Start!

Setzen Sie als erstes den Akku und den "Memory Stick™" mit der AIBO MIND Software in den AIBO® Spielroboter ein und stellen Sie die Ladestation auf.

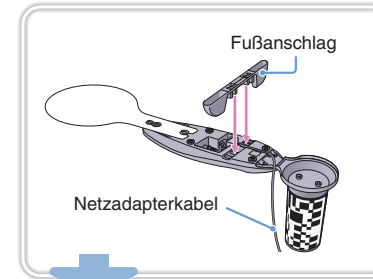
Öffnen Sie die Abdeckung.

Halten Sie den AIBO Roboter von oben her fest am Körper, drehen Sie ihn um, und öffnen Sie dann die Bauchabdeckung.



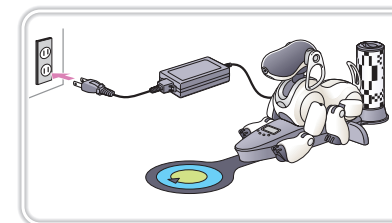
Bringen Sie den Netzadapter und den Fußanschlag an.

Verlegen Sie das Netzadapterkabel in den Kabelführungen und bringen Sie den Fußanschlag an.



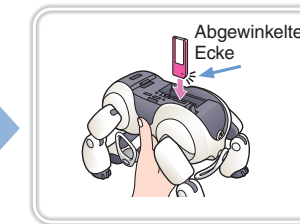
Laden Sie den AIBO Roboter.

Schließen Sie den Netzadapter an eine Steckdose an und setzen Sie den AIBO Roboter auf die Ladestation. (Informationen zu geeigneten Aufstellplätzen für die Ladestation finden Sie in der "Bedienungsanleitung (Grundlagen)".)



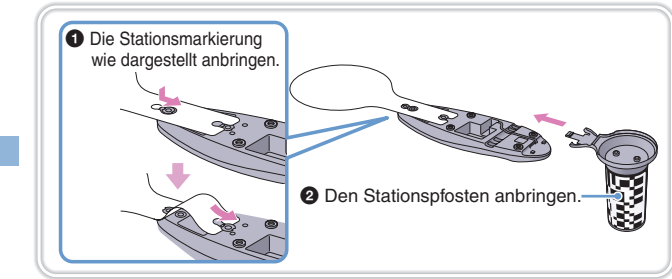
Setzen Sie den "Memory Stick" in den AIBO Roboter ein.

Führen Sie den "Memory Stick" mit der AIBO MIND Software so in den AIBO Roboter ein, dass der Pfeil nach unten und die abgewinkelte Ecke in Richtung des Schwanzes weist. Drücken Sie den "Memory Stick" in den Steckplatz, bis er bündig mit dem Körper des AIBO Roboters abschließt.



Bringen Sie die Stationsmarkierung und den Stationspfosten an.

Bringen Sie zunächst die Stationsmarkierung und dann den Stationspfosten an. (Wenn Sie die Selbstladefunktion nicht verwenden möchten, werden diese Teile nicht gebraucht.)



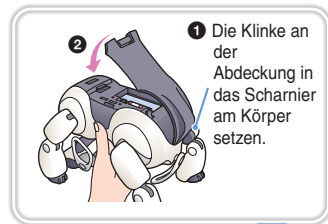
Stellen Sie den AIBO Roboter wie dargestellt auf den Boden.

Stellen Sie den AIBO Roboter auf eine rutschfeste Fläche wie beispielsweise einen Teppichboden mit niedrigem und hartem Flor.



Setzen Sie den Akku ein und schließen Sie die Abdeckung.

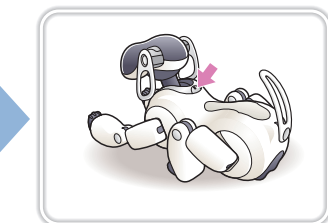
Halten Sie den Akku mit dem Anschluss nach unten und setzen Sie in das Fach ein, bis er hörbar einrastet, um dann die Abdeckung zu schließen.



1 Die Klinke an der Abdeckung in das Scharnier am Körper setzen.
2 Den Stationspfosten anbringen.

Drücken Sie die Pausetaste.

Der Pausemodus wird dadurch aufgehoben und die Betriebsanzeige leuchtet auf. Nach einem kurzen Augenblick beginnt der AIBO Roboter dann, sich automatisch zu bewegen!



© 2003 Sony Corporation

EU-1281-DE1



EU-1281-DE1

Übersicht über Funktionen und Modi des AIBO® Spielroboters

Während der AIBO Roboter sich im autonomen Modus befindet, sind alle der nachfolgend aufgeführten Aktivitäten und Einstellungen möglich. Wenn der AIBO Roboter sich im Stationsmodus befindet (und wach ist), sind mit Ausnahme der durch ein Sternchen (*) gekennzeichneten alle der nachfolgend aufgeführten Aktivitäten und Einstellungen möglich.

